

Any escolar, trimestre i semestre a l'estranger.

propostes 2025-2026

Estats Units

Canadà

Irlanda

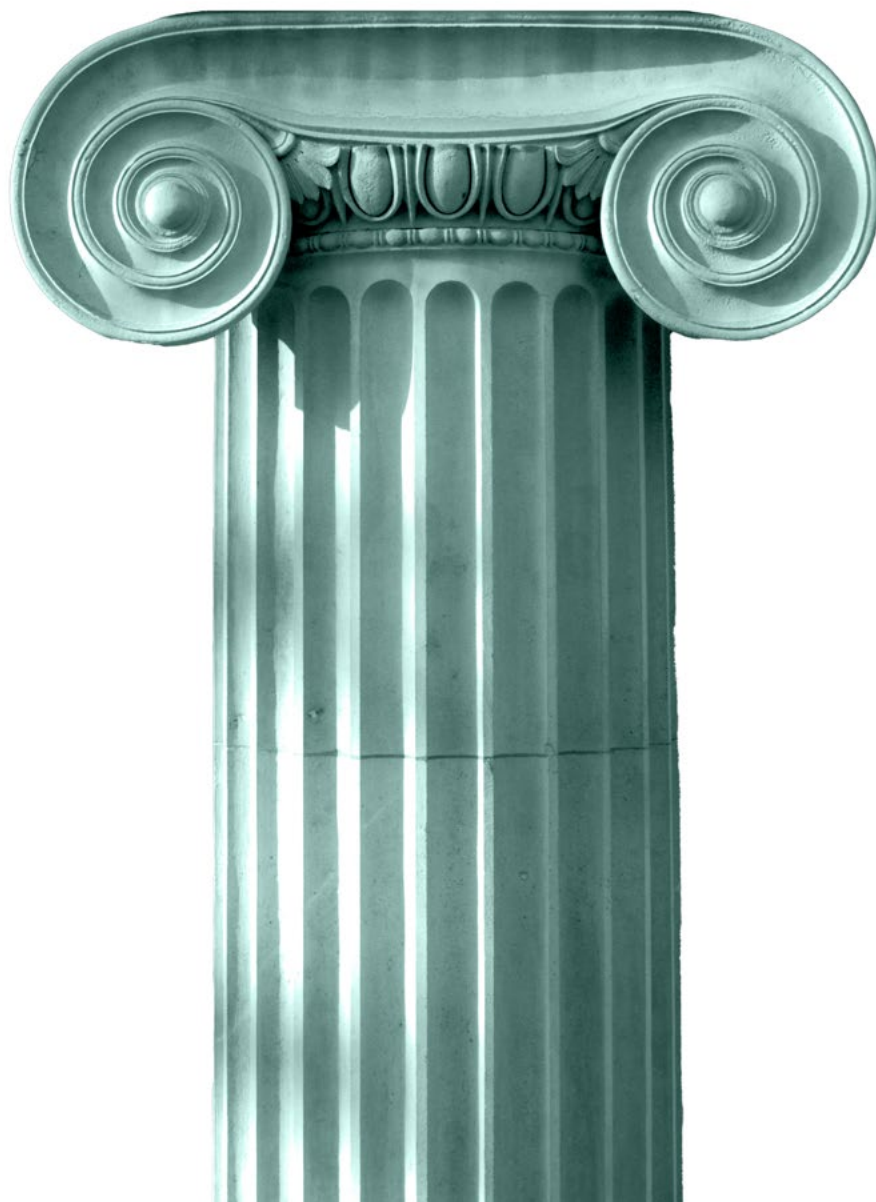
Regne Unit

Nova Zelanda

França

Alemanya

Suïssa



**BRITISH
SUMMER**

La decisió de realitzar un any escolar en un país estranger és, sens dubte, la més rellevant que una família pot prendre en relació a la vida acadèmica-personal d'un fill o filla.

En aquest camí, que s'inicia amb les preguntes a coneguts que han realitzat un programa similar, per seguir amb la comparació entre diverses empreses del sector, cal decidir-se pels millors experts i tenir la tranquil·litat que durant tot el procés estarem assistits per persones que escolten les nostres sol·licituds i dubtes de la forma més personal i al mateix temps les resolen de la manera més professional.

→ els nostres 10 punts forts

Per què escollir British Summer?

1 → Equip d'experts que ens permet atendre les necessitats individuals que es plantegen.

2 → Entrevistes personals amb les famílies i els participants conjuntament i per separat.

3 → Test de nivell d'idioma.

4 → Relacions consolidades amb les millors escoles i comunitats educatives a nivell mundial.

5 → Organització abans de la sortida d'un seminari d'orientació i preparació per als estudiants i les seves famílies.

6 → Seguiment minuciós de l'adaptació i resultats de cada estudiant.

7 → Assegurança mèdica d'accidents i responsabilitat civil.

8 → Gestió completa de la convalidació.

9 → Servei d'atenció 24 hores.

10 → I com sempre, la garantia de l'organitzador de cursos d'idiomes a l'estranger amb més prestigi del país.

* Des de l'any 2020, el nombre de famílies que volen assumir la responsabilitat d'acollir un/una estudiant adolescent s'ha reduït. Aquest fet ha incrementat la possibilitat de no trobar família i/o que les dades arribin molt més tard.

** Els preus publicats en aquest catàleg s'han calculat amb la cotització que figura a cada pàgina. Qualsevol increment o depreciació s'aplicarà als clients a la factura final.

La decisió *pàg. 2*

Guia global *pàg. 5*

Blog *pàg. 6 a 7*

**Estats Units
el pas somiat** *pàg. 8 a 13*

**Canadà
un pas únic** *pàg. 14 a 17*

**Regne Unit
el pas natural** *pàg. 18 a 21*

**Irlanda
un pas tranquil** *pàg. 22 a 25*

**Nova Zelanda
un pas gegant** *pàg. 26 a 27*

**França
un pas rellevant** *pàg. 28 a 29*

**Alemanya
un pas extraordinari** *pàg. 30 a 31*

**Suïssa
un pas selecte** *pàg. 32 a 33*



Equivalències dels diferents sistemes educatius

sistema espanyol	sistema britànic	sistema irlandès	sistema estatunidenc	sistema canadenc	sistema suís	sistema francès	sistema alemany
1r ESO	YEAR 8	1st YEAR	GRADE 7	GRADE 7	7° SEC. I	CINQUIÈME	7° HAUPTSCHULE / REALSCHULE GYMNASIUM
2n ESO	YEAR 9	2nd YEAR	GRADE 8	GRADE 8	8° SEC. I	QUATRIÈME	8° HAUPTSCHULE / REALSCHULE GYMNASIUM
3r ESO	YEAR 10	3rd YEAR + Junior Certificate	GRADE 9	GRADE 9	9° SEC. I	TROISIÈME	9° HAUPTSCHULE / REALSCHULE GYMNASIUM
4t ESO	YEAR 11*	4th YEAR / TRANSITION YEAR	GRADE 10	GRADE 10	10° SEC. I / 2° SEC. II	SECONDE	10° HAUPTSCHULE / REALSCHULE GYMNASIUM
1r Batxillerat	YEAR 12	5th YEAR	GRADE 11	GRADE 11	2° SEC. II	PREMIÈRE	11° ó 12° GESAMTSCHULE ó GYMNASIUM
2n Batxillerat	YEAR 13	6th YEAR** + Leaving Certificate	GRADE 12	GRADE 12	CERTIFICADO MATURETÉ / MATURITATS	TERMINALE + Baccalauréat	12° ó 13° GESAMTSCHULE ó GYMNASIUM + ABITUR

* Només es recomana en el cas que s'hagi realitzat el curs anterior en el sistema acadèmic del Regne Unit.

** Aquest curs finalitza amb l'examen estatal Leaving Certificate, la superació del qual és requisit imprescindible per a convalidar el curs.

Convalidacions

Es pot convalidar el curs realitzat a l'estranger únicament quan es realitza l'any complet. En els casos de trimestre i/o semestre (no convalidables) l'escola espanyola o andorrana haurà d'acceptar reincorporar a l'estudiant quan torni de la seva estada.

Cada país té les seves pròpies peculiaritats per convalidar els estudis realitzats. Els nostres assessors us ajudaran a fer la selecció d'assignatures, curs i nivell perquè no hi hagi problemes administratius o de criteri per a impedir la posterior convalidació del curs en el nostre país. A nivell general fins a 3r d'ESO no sol ser necessari cap tràmit especial de convalidació però en els casos de 4rt d'ESO, 1r i 2n de Batxillerat el procés és més complex.

Trobareu informació més precisa en la secció de cada un dels països.

Mares, pares i estudiants comparteixen la seva experiència.

Carolina Sebastià. Mallorca.

Mare de la Clàudia, nascuda l'agost del 2006

Ha fet un any escolar a Irlanda. Curs 2022-2023

“L'experiència ha estat molt positiva, ja que ha madurat molt en comparació amb la seva germana que no va fer una experiència com aquesta. És més parladora i comunicadora. Viatjar sola i adaptar-se als costums d'una família estrangera ha fet que creixi pel que fa a seguretat i autoestima. El nivell d'exigència en els estudis ha estat correcte i molt seriós. L'assistència al centre escolar, a prop de casa seva, ha estat molt agradable, els informes rebuts trimestralment han estat molt detallats per part del professorat i de la persona de suport a Irlanda. Opinions compartides amb la nostra filla. Professorat exigent i amb dedicació.”

Testimonis d'algunes/alguns participants en programes del curs 2022-2023

Nerea (EUA)

“No podia haver tingut una família millor, no només m'enduc els records de totes les experiències viscudes, sinó també la relació amb totes les persones tan especials que he conegut”.

“Viatja amb la ment oberta, esperant-te viure absolutament de tot, perquè cada experiència és diferent”.

“Desfés-te de tots els prejudicis abans de venir perquè aquest any no s'assemblarà a cap altre any de la teva vida”.

“No només és una experiència per aprendre anglès, aquest any et farà créixer, madurar i ser molt més independent i sobretot apreciar allò que tens a casa”.

Jana (EUA)

“Utilitza la regla del sí, sí a tot, fes tot el que puguis i si ho proves i no t'agrada, pots dir que ho vas provar, però no t'ha agradat”.

“Serà l'any de la teva vida”

Olarizu (EUA)

“Viatja amb la ment oberta i gaudeix tota l'aventura al màxim, ja que el temps passa molt de pressa, mai digueu que no a una experiència”.

Júlia (Irlanda)

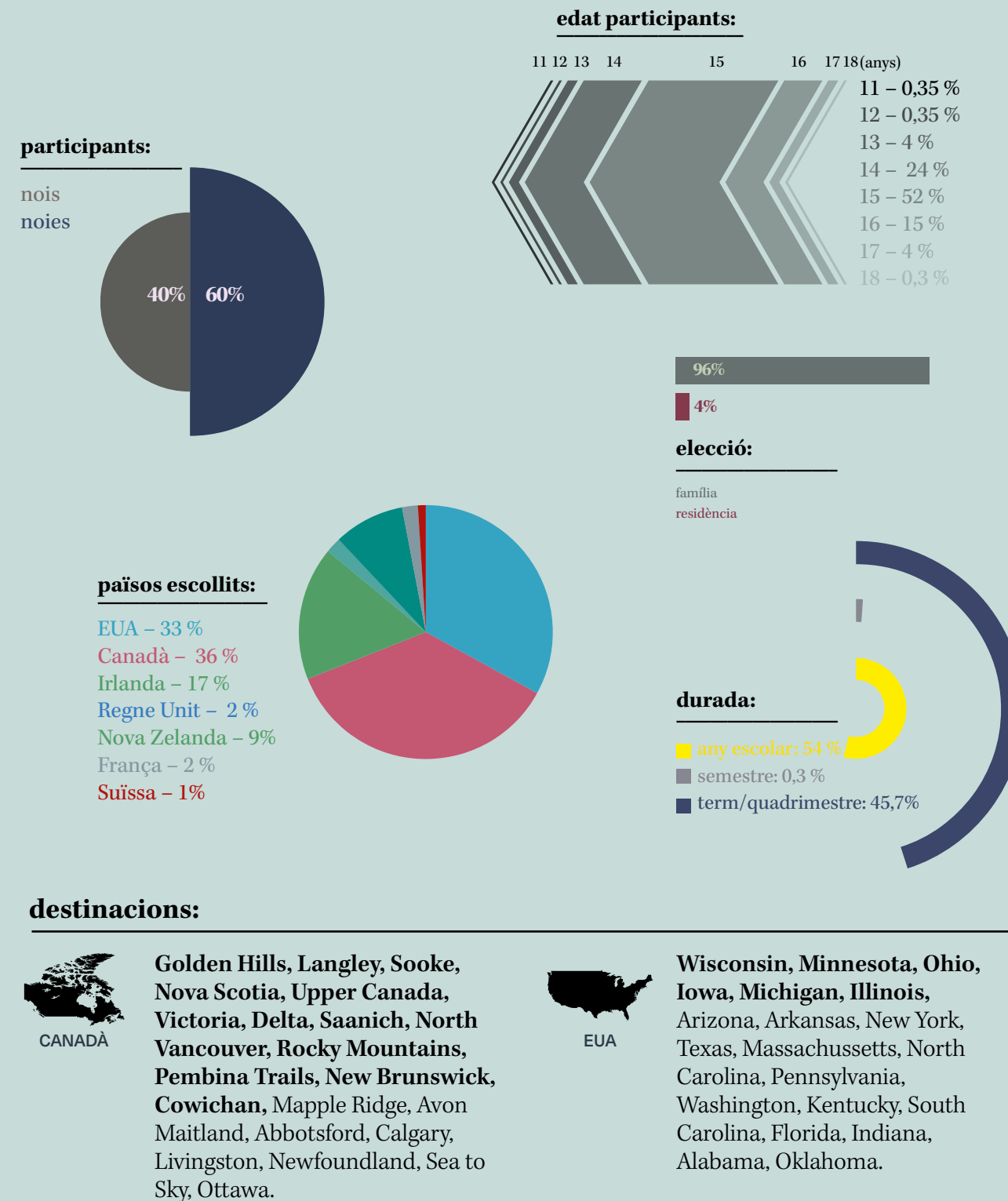
“Si vols fer-ho, fes-ho, ves-te'n a qual-sevol país, viuràs noves oportunitats i coneixeràs gent molt simpàtica”

“Fa molta por al principi anar-te'n fora de casa, viure amb gent que no coneixes de res, però val realment la pena, és el millor que he fet a la meua vida”

Jana (Irlanda)

“No tinguis por de parlar en anglès, deixa't anar, i atreveix-te, a ningú li importarà si tens o no gaire accent”.

Els nostres números 2023/24



Estats Units d'Amèrica

El pas somniat.

Un país tan gran i divers com tot un continent.

Sistema educatiu

El sistema educatiu estatunidenc, s'estén durant 12 anys o "graus" (del 1r al 12è) d'educació previs a l'ingrés a l'ensenyament superior. Aquests es divideixen en tres etapes:

Elementary School.

Cinc graus dels 6 als 11 anys.

Middle School.

Tres graus dels 11 als 14 anys.

High School.

Quatre graus dels 14 als 18 anys.

Un cop culminat amb èxit el grau 12, els alumnes poden seguir amb l'educació superior, que pot ser vocacional i / o tècnica (2 anys), professional o universitària (4 anys).

El teu programa

La majoria de les High School estructuraren el seu any acadèmic en semestres. El primer semestre va des d'agost fins al gener, i el segon, de gener a juny.

Hi ha alguns centres que distribueixen el seu curs en 3 quarts (avaluacions) i d'altres utilitzen un sistema de blocs. Pel que fa a les assignatures que s'ofereixen, les opcions són variades: pots tenir alguna assignatura obligatòria exigida pel col·legi, i hauràs d'inscriure't a les exigides pel Ministeri d'Educació per a la convalidació dels teus estudis.

Un cop compleixis aquests requisits podràs triar les que prefereixis - depèn de les escoles poden haver més de cent diferents i de totes les especialitats imaginables - fins a sumar el nombre obligatori en el que l'escola et farà matricular. Tindràs el nostre assessorament en tot moment per a fer el teu curs convalidable segons els paràmetres que fixa el Ministeri, però no hi ha la garantia absoluta de que això es produeixi.

Pensa que tot i tenir un complet assessorament, els primers dies seran força complexos, ja que a més d'adaptar-te a una nova vida, hauràs d'estar molt pendent del teu procés de matriculació comprovant que les assignatures i el grau en què t'has inscrit es corresponen al que s'exigeix i comunicant-nos-ho per a la seva revisió.

Convalidació

grau	mínim	assignatures
9	4	Literatura, història, geografia, llatí, grec, filosofia, ciències naturals, matemàtiques, física, química.
10		
11		
12	4 o 5 Tres d'elles haurien de pertànyer a un mateix grup.	GRUP A: Matemàtiques, física, química, biologia, geologia, dibuix tècnic GRUP B: Literatura, història, llatí, grec, història de l'art, filosofia, matemàtiques.

L'alumnat procedent del sistema educatiu espanyol que s'incorpori a cursos del sistema educatiu nord-americà i vulgui homologar o convalidar els estudis cursats a Estats Units ha de complir els següents requisits:

- Haver superat completament tots i cada un dels cursos previs al curs o cursos que pretenguin homologar o convalidar.

- Acreditar qualificació positiva (A, B, C o D) en totes i cadascuna de les matèries cursades en el grau o graus objecte de convalidació o homologació. En el cas que les qualificacions no segueixin l'escala literal, la qualificació positiva es fixarà en 65 de 100, llevat que consti expressament en la certificació altra qualificació mínima requerida.

- Haver cursat, durant dos semestres, en el grau respectiu, i amb qualificació positiva d'un nombre mínim d'assignatures.

Garantia de qualitat

L'any escolar als Estats Units està regulat per la legislació nord-americana mitjançant l'Agència estatal CSIET (Council on Standards for International Educational Travel). Aquest organisme estableix els estàndards de qualitat i supervisió. Les nostres organitzacions col·laboradores nord-americanes són membres acreditats de ple dret del CSIET i han estat designades pel Departament d'Estat nord-americà per emetre els visats obligatoris per a la realització d'aquest curs.

Visat

Recorda que l'obtenció del visat és obligatòria i implica una entrevista presencial a l'Ambaixada dels Estats Units a Madrid.

Escola pública

Als Estats Units l'ensenyament escolar, depèn primordialment dels Estats i les comunitats locals. Aquests són els que s'encarreguen del contingut dels programes d'estudi així com dels mètodes educatius; de fet, la llei federal prohibeix al govern dels EUA interferir en aquestes àrees.

El Districte Escolar és la forma que adopta l'administració educativa pública en els EUA. A nivell general, els districtes escolars són responsables de l'administració de totes les escoles públiques en una zona concreta, que pot ser un municipi o una part del mateix. És un cos polític únic, equivalent al d'una ciutat o al d'un comtat, ja que té diversos poders.

Els districtes escolars tenen un cos legislatiu, anomenat consell escolar o comitè escolar, els membres són elegits directament per la població mitjançant la celebració d'unes eleccions. Aquests membres, per la seva banda, tenen la responsabilitat de triar a un superintendent (supervisor), generalment un professor altament qualificat, per actuar com a cap executiu del consell, responsable també de prendre decisions i posar en marxa les polítiques. En ocasions, el districte pot actuar com a judicatura, aplicant sancions als empleats o estudiants. En els Estats Units hi ha més de 14.000 districtes escolars.

Requisits de participació

Els requisits per a la realització d'un any acadèmic en un col·legi públic, són molt rigorosos. S'han de reunir una sèrie de condicions mínimes:

- En el cas dels programes en família remunerada i possibilitat d'elecció de zona (F1) els participants poden tenir entre 14 i 18 anys. En el programa de família voluntària (J1) han de tenir mínim 15 anys fets i màxim 18 anys i sis mesos quan s'inicia el curs.

- S'ha de tenir un nivell d'anglès raonable. Es realitzarà una prova de nivell prèvia parlada i escrita a cada participant (ELTiS test).

- Un adequat expedient acadèmic és imprescindible.

- S'han d'acceptar totes les normes que figuren en el manual específic d'aquest programa.

- Cal inscriure's en aquests programes amb força antelació.

Selecció de famílies

Les organitzacions amb les que treballen tenen coordinadors repartits per tot el país. Aquests són els encarregats d'entrevistar les famílies interessades i conèixer la seva forma de vida. La família omple un qüestionari molt complet amb tots els detalls i preferències, a més d'aportar diferents referències i dades de tipus confidencial. Un cop els estudiants emplen el dossier necessari per a aquest programa, la nostra organització l'envia a un coordinador local per que el presenti a les famílies i aquestes trien en funció dels seus interessos. Una vegada confirmada la família, el nostre coordinador gestiona la matrícula a l'escola.

Si per algun motiu el col·legi no pogués acceptar l'estudiant, es pot buscar un col·legi en alguna població propera (sempre que la família pugui traslladar al participant) o s'ha de prescindir d'aquesta família i iniciar la recerca d'una de nova. En el cas dels programes de família no voluntària és el districte

escolar el qual selecciona el col·legi segons el perfil del participant

Existeix la possibilitat que finalment no puguis realitzar el programa a causa del procés de selecció de l'escola i/o família. Per aquest mateix motiu us recomanem matricular igualment a la vostra escola a Espanya.

Welcome family

Algunes vegades el/la estudiant s'allotja primer en una família que no serà la seva família d'acollida definitiva. Podria acabar sent la seva família per a tot el programa però no és el més freqüent. Aquest fet té la seva explicació en la complexitat implícita al programa J1; els llargs tràmits per ser família d'acollida i els estrictes límits sobre la data d'entrada al país que les normes d'aquest tipus de visat imposen.

Mai estaràs sol/a.

Durant tot l'any tindràs al teu costat moltes persones que t'ajudaran a fer més senzilla la teva integració. A més de la teva família, amics i professors del centre, la nostra organització americana t'assignarà un coordinador/a local des de l'arribada per ajudar-te en tots els aspectes que necessitis. Aquesta figura del coordinador local és molt important i és el responsable d'assegurar la teva adaptació correcta.

Compta amb ell/ella per a tot el que necessitis!

Escola Pública J1 (subvencionada)

Visat J1

*4t ESO, 1r i 2n Batxillerat
Família Voluntària*

Visat J1.
15 a 18 anys

Any: 13.690 €
Semestre: 10.100€

→ **Elecció zona abans 1 de gener:**
+1.000 € (No garantit. En cas de no aconseguir-se, es tornarà aquest import. No es podrà cancel·lar el programa).

El visat J1 és un instrument del Departament d'Estat dels Estats Units per a potenciar el coneixement global a través de l'educació i la cultura. Per aquest motiu els participants poden gaudir d'un any escolar al país, a través de les fundacions autoritzades, amb part del programa subvencionat pel mateix Departament.

Per a tot el país és un orgull poder comptar a la seva comunitat amb estudiants de països molt diferents, que no només seran ambaixadors d'Estats Units de per vida, sinó que enriquiran la seva escola i la seva població amb el seu bagatge cultural i les seves diferents experiències.

Durant els nou mesos que dura el programa, no es pot tornar al país d'origen ni rebre la visita de familiars. Únicament es pot fer un curs, i no es pot haver cursat anteriorment un curs escolar als Estats Units. Si es volgués fer un altre any el participant hauria de canviar a una escola privada amb un nou visat.

Escola Pública F1 (elecció preferències i/o zona)

Visat F1

*3r i 4t ESO, 1r i 2n Batxillerat
Família*

Visat F1.
14 a 18 anys

→ **Sense elecció de zona o escola**
Any: 22.650 €
Semestre: 16.800 €

→ **Elecció escola segons activitats, ubicació, etc.**
Any: entre 26.800 € i 54.800 €
Semestre: entre 18.100 € i 27.800 €

La llei nord-americana només permet realitzar aquest programa entre el grau 9 i 12 (els participants han de tenir entre 14 i 18 anys) i sempre que el participant pagui íntegrament el cost de l'escola pública en la qual s'inscriu, per això també són programes més cars que els que es realitzen amb el visat J1 i hi ha moltes diferències segons l'Estat i el districte. Les famílies que acullen estudiants reben una petita remuneració econòmica però la seva motivació és igual d'altruista que la de les famílies voluntàries. *Els participants poden tornar al país d'origen per a les vacances de Nadal i/o rebre la visita de familiars sempre que siguin autoritzats per l'organització americana.*



El preu inclou

- Entrevistes d'orientació amb participant i família, selecció del programa i tràmits d'admissió.

- Allotjament en família (Voluntària J1 i remunerada F1) durant el programa.

- Taxes acadèmiques de l'escola i transport escolar (només en algunes escoles).

- Seguiment participant: coordinador de zona.

- Gestió de l'obtenció de visat J1 / F1 a Madrid i taxes d'ambaixada. No inclou transport.

- Obtenció de documents per a la convalidació i gestió de la mateixa.

- Assegurança mèdica, d'accidents i responsabilitat civil

- Seminari d'orientació per a participants i famílies previ a la sortida.

1 USD = 0,93 €

Escola privada

Middle & High School

Primària, ESO i Batxillerat
Residència o família
Visat F1.
11 a 18 anys.

Any entre: 25.000 USD i 70.000 USD*
Semestre: entre 15.000 USD i 40.000 USD*

Disposem d'escoles en gairebé tots els estats, la majoria coeducatives però algunes exclusivament per a nois o noies. Per a fer una correcta selecció de l'escola, en cas que la família no en tingui una de triada, és necessari disposar de la màxima informació de l'estudiant i els seus hàbits, hobbies, interessos i necessitats així com si desitja algun estat en concret, que l'escola sigui coeducacional o únicament de nois/es, si es vol practicar de forma professional algun esport o activitat artística, etc.

T'ajudem a trobar l'escola dels teus somnis...

Si teniu en ment un col·legi privat concret amb allotjament en Residència o no hi ha un col·legi concret en la vostra llista però sí unes característiques molt concretes que ha de complir l'escola que desitgeu, nosaltres us acompanyem fins allà on ens necessiteu. Començant amb la selecció del col·legi, seguint amb la matrícula i la preparació de l'expedient; comptar amb el nostre seguiment durant l'any escolar o gestionar la convalidació al retorn.

Cada pas en el que necessiteu la nostra ajuda, té un cost completament transparent.

Selecció d'escoles + Gestió d'inscripció	1.500 €
Seguiment anual (opcional)	1.500 €
Convalidació + seguiment (opcional)	500 €
Assegurança mèdica i de viatge (opcional)	700 €

El preu inclou (pàg. 12)

· Entrevistes d'orientació amb participant i família, selecció del programa i tràmits d'admissió.

· Allotjament durant el programa en família remunerada o residència, segons opció triada.

· Seguiment participant: coordinador de zona.

· Gestió de l'obtenció de visat J1 / F1 a Madrid (no inclou transport) i taxes d'ambaixada.

· Seminari d'orientació per a participants i famílies previ a la sortida (Barcelona i Madrid).

* Aquest preu pot ser superior en el cas d'optar a escoles concretes de major prestigi.

El preu inclou (pàg. 13)

· Inscripció al curs.

· Taxes acadèmiques del curs escollit.

· Allotjament en Residència i Mitja Pensió o Pensió Completa dependent del centre.

· Entrevistes d'orientació amb participant i família.

· Seguiment participant: coordinador del centre.

· Gestió de l'obtenció de visat F1 a Madrid

El pont a la universitat

High School Completion

Pine Manor (Boston)
Concordia (Nova York)
CSU Fullerton (Califòrnia)
Mount Saint Vicent (Nova York)

Batxillerat
Residència
Visat F1
A partir de 16 anys
Term: 9.100 a 10.800 USD

Si encara et falta cursar un curs de Batxillerat i tens un nivell de TOEFL al voltant dels 61 punts, fent un curs de tres mesos preparatori (inici el 17 de juny o el 16 de setembre) abans de l'inici del curs universitari (finals d'agost o principis de gener) podràs accedir directament al primer curs de la carrera de la teva elecció sempre que el teu nivell d'anglès i d'aptitud per als estudis hagi assolit el mínim requerit. Si el teu nivell d'anglès és més baix hauràs de fer més trimestres del programa.

El programa

15 hores setmanals de programa de preparació universitària incloent-hi TOEFL + 10 hores setmanals d'assignatures acadèmiques + 5 hores setmanals d'assignatures electives + assessorament curricular i de les tasques de voluntariat obligatòries + conferències i workshops + suport a la integració i necessitats possibles.

University Pathway

Pine Manor College (Boston)
Concordia College (Nova York)
UW Fox Cities (Wisconsin)
CSU Fullerton (Califòrnia)

Universitat
Residència
A partir de 17 anys
Inici: gener o agost
Pine Manor: 48.500USD
Concordia: 55.000 USD
UW Fox Cities: 39.760 USD
CSU Fullerton: 48.000USD

Fes la teva carrera universitària als Estats Units (quatre anys) estalviant l'any extra que han de fer els estudiants estrangers (és a dir, començant primer de carrera com els estudiants nord-americans) en una universitat americana i amb assessorament d'experts. Un altre valor afegit és que iniciis la teva experiència en una universitat més econòmica, i a partir del segon any (el tercer a Califòrnia) pots canviar, si aconsegueixes l'acceptació, a la universitat dels teus somnis.

El programa

Entre 12 i 15 crèdits (3/5 assignatures) per semestre dins l'àrea d'estudi escollida de la carrera + programa de suport expert dins del campus ([Profile Builder / Academic Guidance / Personal Care and Support](#)). Aquest programa de suport inclou 10 hores setmanals d'estudi tutoritzat.

Canadà

Un pas únic.

Pocs països del món tenen tan interioritzat un respecte profund a les diferents identitats i cultures com el Canadà.

Treballem amb districtes escolars en gairebé totes les províncies del país mantenint amb alguns d'ells extraordinàries relacions personals establertes durant anys.

Aquests districtes tenen al seu càrrec un gran nombre d'escoles tant públiques com privades des de Primària fins a Batxillerat.



Sistema educatiu canadenc

En l'informe PISA, que compara el rendiment acadèmic dels alumnes de gran part dels països del món en matemàtiques, ciència i lectura, Canadà apareix sempre com el primer dels països anglosaxons i se situa entre els llocs segon i desè depenent de l'àrea examinada.

A Canadà, l'educació és una competència de les províncies. No existeix un sistema d'educació a nivell nacional i els sistemes provincials són veritablement diferents en la seva organització, orientació i formes d'enfocar el currículum. Això no obstant, tant els col·legis públics com els privats tenen un control curricular establert per cada província que garanteix la igualtat d'oportunitats a l'hora de valorar els coneixements adquirits i aprovar el curs. A cada província o territori (10 províncies i 3 territoris), la comunitat educativa està dividida en Districtes Escolars. Aquests districtes apleguen un grup d'escoles que comparteixen el mateix currículum acadèmic. El curs escolar generalment comença a principis de setembre i acaba a finals de juny. Encara que hi ha punts en comú entre les diferents províncies, hi ha diferències en algunes matèries que reflecteixen les seves tradicions, història, societat, cultura, les pròpies necessitats del territori, etc.

A més de les assignatures, a les escoles canadenques és importantíssim participar dels clubs que consisteixen en activitats extraescolars molt diverses i que permeten als participants conèixer gent amb interessos compartits així com desenvolupar una afició específica. A més, les escoles apliquen polítiques actives d'integració, no discriminació, equitat, etc.

L'educació és pública, gratuïta i obligatòria des dels cinc o sis anys fins a finalitzar l'escola secundària (fins als 18 anys d'edat). Als 6 anys s'inicia l'escola Primària "elementary school" amb una durada de sis anys passant llavors a l'escola secundària que es divideix en dos cicles: "junior" i "senior".

Convalidació

Els estudis d'any escolar al Canadà són completament convalidables a Espanya.

Els cursos equivalents a 1r, 2n i 3r d'ESO no necessiten convalidar. En aquests cursos és el col·legi espanyol on es continuaran els estudis, el qual marca els requisits. L'estudiant ha d'aprovar el curs al Canadà. Hi ha escoles que només demanen un justificant que acrediti que l'estudiant ha realitzat el curs a Canadà i que ha aprovat mentre que altres col·legis demanen un informe amb les assignatures que s'han cursat i les notes.

Els cursos equivalents a 4t d'ESO, 1r i 2n de Batxillerat requereixen convalidació per part del **Ministeri d'Educació**. Per superar un grau s'han de cursar i aprovar com a mínim, cinc assignatures del mateix durant dos semestres o tres trimestres. Per convalidar el curs s'ha de seguir estrictament la normativa del Ministeri d'Educació. Pel que fa a la convalidació hi ha diferències: El grau 10 (4rt ESO) i l'11 (1r Batxillerat) es consideren superats amb l'aprobat de 5 assignatures de les 8 o 10 escollides, siguin quines siguin aquestes cinc assignatures. El grau 12 (2n Batxillerat) es considera superat o bé amb el *Diploma de Graduació* o bé amb un certificat del centre acreditatiu de no poder-se expedir l'esmentat certificat i amb l'aprobat de cinc assignatures sempre que quatre d'elles siguin: matemàtiques, física, química, biologia, geologia, dibuix tècnic, filosofia, geografia, història, història de l'art, llatí, grec o literatura (francesa o anglesa).

Mai estaràs sol/a

Se t'assignarà un coordinador/a per ajudar-te en tot el que necessitis. No és una persona que estigui al teva escola sinó un responsable de la teva integració en tots els àmbits i que et podrà ajudar en allò que necessitis.

Selecció de famílies

En el cas dels programes en escola pública són els propis districtes escolars, directament o amb organitzacions col·laboradores, els que escullen les famílies un cop triat el col·legi més adequat pel participant. En el cas de les escoles privades ho fa un departament propi de l'escola o es deriva la seva gestió a organitzacions col·laboradores.



Des de l'any 2020 el nombre de famílies que volen assumir la responsabilitat d'acollir un/una estudiant adolescent s'ha reduït. Aquest fet ha incrementat la complexitat en la cerca de famílies i les dades arriben més tard, fins i tot una setmana abans de la sortida.

Viure amb una família canadenc

La integració en una família et permetrà conèixer de forma més intensa la realitat del país. La seva composició pot ser molt variada (pare amb fills, mare amb fills, pare-mare sense fills, etc.). Poden ser de qualsevol raça o religió. Pel fet que el Canadà mai ha estat una societat culturalment homogènia, avui és un dels països amb major respecte a la multiculturalitat amb lleis que la protegeixen.

Viure a una Residència

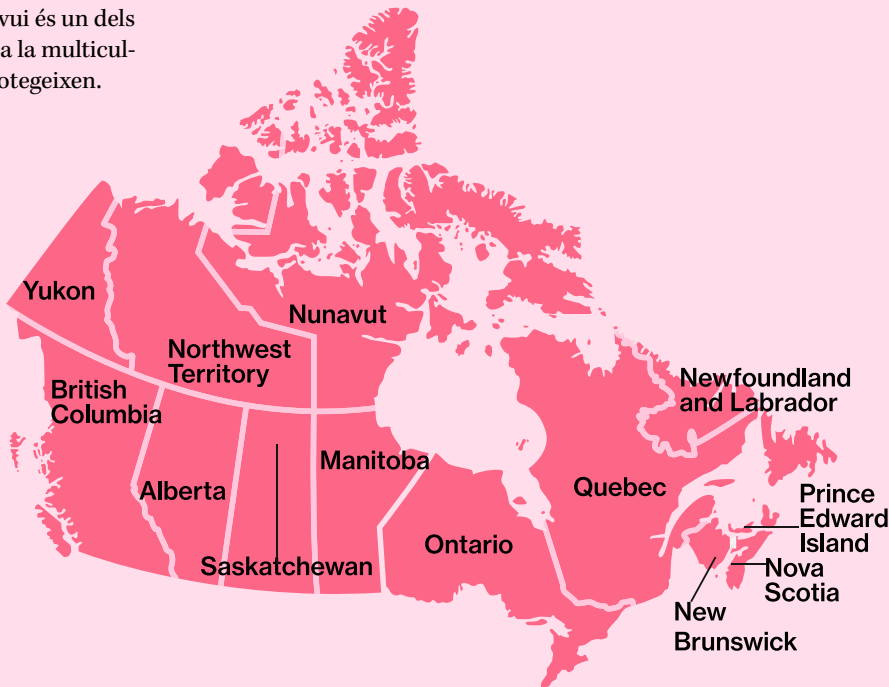
En el cas d'haver triat l'allotjament en residència – gairebé de forma exclusiva en escoles privades (únicament dos districtes escolars públics ofereixen la possibilitat de viure en una residència un o en una “casa d'estudiants internacional” l'altre) – viuràs amb companys del teu propi col·legi, establint llaços d'amistat veritablement únics. En alguns centres les residències són únicament internacionals i en d'altres són majoritàriament de nois o noies canadencs amb un percentatge d'estudiants estrangers.

Visat

El *Study Permit*, és obligatori per als estudis de llarga durada. El procés d'obtenció és totalment en línia i té una certa complexitat, pel que recomanem realitzar els tràmits amb temps.

Els més grans de 14 anys (inclosos) han d'anar a Madrid a fer un registre biomètric. Aquest registre es realitza a una oficina autoritzada pel govern canadenc.

“ Un dels districtes escolars de la ciutat d'Ottawa té al seu càrrec 125 escoles de Primària, 25 de secundària i 5 escoles d'educació especial gestionant un pressupost al voltant de 464 milions d'euros anuals (una mica més de la meitat del pressupost total de la ciutat de València).”



Escola Pública

Acollir estudiants internacionals a les escoles públiques del país forma part essencial de la política escolar de totes les províncies. Tan important és, que gairebé tots els districtes escolars tenen el seu propi departament internacional que acull i gestiona els estudiants de més de cent països que trien Canadà com a destinació.

Escola Pública

Districte Escolar a escollir.

3r i 4t ESO, 1r i 2n Batxillerat

Elecció Districte Escolar (no escola) Study Permit (any complet)

13 a 18 anys

Família

Any: entre 19.500 € y 30.200 €

Semestre¹: entre 10.500 € i 15.900 €

16 setmanes: entre 8.700 € i 12.800 €

12 setmanes: entre 7.550 € i 10.700 €

–

¹ 5 mesos

Residència

Any Alberta: 26.570 €

Semestre¹ Alberta: 14.850 €

16 setmanes Alberta: 12.570 €

12 setmanes Alberta: 10.270 €

–

¹ 5 mesos

Encara que treballem en totes les províncies i territoris, la major part dels nostres estudiants s'inclinen per les províncies de British Columbia o Alberta en la costa Oest o Ontario o New Brunswick a l'Est. A New Brunswick hi ha 7 districtes, a Alberta 64, a British Columbia 60 i a Ontario 76.

Escola Privada

ESO, 1r i 2n Batxillerat

Study Permit (any complet)

Residència

11 a 18 anys

Any: entre 30.000 CAD i 60.000*CAD

Trimestre: des de 15.000 CAD

Treballem amb diferents escoles privades en gran part de les províncies del país. Algunes d'elles està considerada com una de les millors escoles de secundària del món. Les instal·lacions varien però totes es caracteritzen per disposar d'equipaments d'altíssim nivell, una contrastada excel·lència acadèmica i infinitat d'esports i activitats extraescolars.

T'ajudem a trobar l'escola dels teus somnis...

Si teniu en ment un col·legi privat concret amb allotjament en Residència o no hi ha un col·legi concret en la vostra llista però sí unes característiques molt concretes que ha de complir l'escola que desitgeu, nosaltres us acompanyem fins allà on ens necessiteu. Començant amb la selecció del col·legi, seguint amb la matrícula i la preparació de l'expedient; comptar amb el nostre seguiment durant l'any escolar o gestionar la convalidació al retorn.

Cada pas en el que necessiteu la nostra ajuda, té un cost completament transparent.

Selecció d'escoles +
Gestió d'inscripció 1.500 €

Seguiment anual (opcional) 1.500 €
Convalidació +
seguiment (opcional) 500 €

Assegurança mèdica i
de viatge (opcional) 700 €

El preu inclou

· Entrevistes d'orientació amb participant i família, selecció del programa i tràmits d'admissió.

· Allotjament en família o residència segons programa.

· Taxes acadèmiques de l'escola i transport escolar.

· Seguiment participant per coordinador de zona.

· Gestió de l'obtenció de les dades biomètriques a Madrid (no inclou viatge a Madrid).

· Gestió de l'obtenció del *Study Permit* a través de l'ambaixada canadenc a París i taxes.

· Obtenció de documents per a la convalidació i gestió de la mateixa (programes d'any complet).

· Assegurança mèdica, d'accidents i responsabilitat civil.

· Seminari d'orientació per a participants i famílies previ a la sortida.

* Aquest preu pot ser superior en cas d'optar a escoles concretes de major prestigi.

1 CAD = 0,68 €



Regne Unit

El pas natural.

Bressol de l'anglès i el sistema educatiu més prestigiós del món.

A la Gran Bretanya gairebé tots els nois i noies van a l'escola des dels 5 fins als 17 o 18 anys, encara que és obligatori fer-ho fins als 16, és dir fins al grau 11. Els dos anys finals, graus 12 i 13 són coneguts com Sixth Form. És un període en el que els estudiants estudien molt intensament algunes àrees i es preparen pels exàmens d'A-level (Advanced level). Són dos anys d'extraordinària dificultat pels estudiants britànics pel que encara ho són molt més per a un estudiant estranger.

Sistema educatiu

Al Regne Unit hi ha dos tipus d'escoles: estatals i privades. En ambdós tipus es pot triar allotjament en família o Residència però no totes les escoles ofereixen l'opció d'internat i el mateix a l'inrevés, algunes escoles obliguen a allotjar-se en elles durant el curs. L'opció de família ofereix una experiència única per conèixer a fons la vida britànica, mentre que l'opció d'internat és òptima per conviure 24 hores amb nois i noies del país i participar de la vida escolar de forma intensiva.

A Escòcia el sistema és una mica diferent tot i que molt més per la nomenclatura dels dos últims cursos (S5, S6) i el nom dels exàmens (*Higher*).

*El Regne Unit té el seu origen en la unió dels regnes de la **Gran Bretanya: Anglaterra, Gal·les i Escòcia**, unió a la qual un segle més tard se sumaria Irlanda (romanent només Irlanda del Nord més tard).*

Convalidació

En els últims anys s'han produït alguns canvis en el sistema acadèmic del Regne Unit que encara no s'han vist reflectits en la normativa de convalidacions del nostre país. És per aquest motiu que és un país que recomanem especialment fins a 3r d'ESO en el cas de l'any complet i considerem que es tracta de l'elecció òptima per realitzar un trimestre en qualsevol dels cursos ja sigui Primària, ESO o Batxillerat.

Per descomptat parlem del país que va ser bressol de l'anglès, l'idioma més influent del planeta; la seu del sistema educatiu més prestigiós del món, amb milers d'escoles de prestigi mundial amb magnífiques instal·lacions i universitats com Oxford, Cambridge o la London School of Economics.

I és que als britànics els devem la concepció del món tal i com l'entendem no només per la seva influència en el pensament polític contemporani sinó per la colonització de part del planeta des d'Àfrica fins als Estats Units, passant per l'Índia i part d'Àfrica.

Escola Pública

3r, 4t ESO i Batxillerat

Família

14 a 17 anys

Trimestre: 11.400 €

Semestre: 13.700 €

Les *State Schools* són les que al nostre país serien escoles públiques, és a dir, finançades íntegrament pels impostos. Aquestes escoles són les escollides pel 93% de les famílies del país. La major part d'elles segueixen l'anomenat *National Curriculum*. Poden ubicar-se per tot el país. Als 14 anys, els estudiants han de decidir sobre quins temes volen estudiar, encara que alguns d'aquests temes són obligatoris. Aquests temes s'estudien durant els anys 10 i 11, preparant-se per fer un examen homologat GCSE (Certificat General d'Educació Secundària). Els anys 12 i 13 són els de preparació dels A-levels. Difícilment es pot fer 4t d'ESO sense haver realitzat 3r al Regne Unit.

Visat

A partir de gener de 2021 és necessari un visat per estudiar al país per a cursos d'una durada superior a 6 mesos, amb un cost de 363 lliures. A més, s'han de pagar obligatòriament 470 lliures per al **Servei Nacional de Salut** (NHS). Costos no inclosos en els nostres preus.

Escola Privada

Primària, ESO i Batxillerat

Residència

6 a 18 anys

Any: entre 35.000 GBP i 60.000*GBP

Trimestre: des de 12.500*GBP

Treballem amb un gran nombre d'escoles privades en gairebé tots els comtats, algunes d'elles de les més prestigioses del país i amb excel·lents instal·lacions, professors i serveis. Com parlem d'una de les tradicions més consolidades pel que fa a l'educació, hi ha escoles de tot tipus: coeducacionals o només de nois o noies, especialitzades en àrees esportives o artístiques, amb Batxillerat Internacional, només per a estudiants internacionals, etc.

Per aquest motiu és molt important realitzar una anàlisi detallada de les necessitats de l'estudiant, així com de les de la seva família, per oferir una proposta que s'adapti a les exigències requerides.

T'ajudem a trobar l'escola dels teus somnis...

Si teniu en ment un col·legi privat concret amb allotjament en Residència o no hi ha un col·legi concret en la vostra llista però sí unes característiques molt concretes que ha de complir l'escola que desitgeu, nosaltres us acompanyem fins allà on ens necessiteu. Començant amb la selecció del col·legi, seguint amb la matrícula i la preparació de l'expedient; comptar amb el nostre seguiment durant l'any escolar o gestionar la convalidació al retorn.

Cada pas en el que necessiteu la nostra ajuda, té un cost completament transparent.

Selecció d'escoles +
Gestió d'inscripció 1.500 €

Seguiment anual (opcional) 1.500 €

Convalidació +
seguiment (opcional) 500 €

Assegurança mèdica i
de viatge (opcional) 700 €

El preu inclou

· Entrevistes d'orientació amb participant i família, selecció del programa i tràmits d'admissió.

· Allotjament en família o Residència segons programa.

· Taxes acadèmiques de l'escola i transport escolar (només algunes escoles).

· Seguiment del participant pel coordinador de zona (Guardianship).

· Obtenció de documents per a la convalidació i gestió de la mateixa (any complet).

· Assegurança mèdica, d'accidents i responsabilitat civil

· Seminari d'orientació per a participants i famílies previ a la sortida.

* Aquest preu pot ser superior en el cas d'optar a escoles concretes de major prestigi.

1 GBP = 1,18 €



Irlanda

Un pas tranquil.

Un país de positius i profunds arrelaments amb acollidors i cordials habitants.

Sistema educatiu a Irlanda

A Irlanda l'educació és obligatòria dels 6 als 16 anys. La Primària es realitza durant 6 anys i després es passa a l'educació secundària dividida en dos cicles (júnior i sènior). El cicle *Júnior* està format per matèries comunes i generals i dirigides a alumnes de 12 a 15 anys d'edat. Al *Sènior* (15 a 18 anys) l'alumne ha d'escollir la branca cap a on pretén dirigir els seus estudis. Hi ha dos exàmens estatals externs (*Junior i Leaving Certificate*) que es realitzen en acabar cada cicle. En el cicle júnior, els alumnes s'inscriuen en 5 assignatures obligatòries (normalment matemàtiques, ciències, anglès, història o geografia i llengua estrangera) i en 5 optatives.

En el cicle sènior, els alumnes escullen 6 o 7 assignatures, les assignatures s'imparteixen com a mínim, en dos nivells. L'any escolar a Irlanda dura aproximadament nou mesos des de finals d'agost o principis de setembre fins a juny i es divideix en tres trimestres.

Tipus d'escoles irlandeses

A Irlanda existeixen escoles privades amb allotjament en el propi col·legi (*boarding*), amb allotjament en una família o col·legis públics, en aquest cas sempre amb estada en família. També es pot triar si es prefereix un col·legi coeducacional o únicament amb estudiants del mateix sexe. El ventall d'opcions s'amplia a si es desitja un col·legi religiós o laic o si es té una afició específica que es vulgui practicar a l'escola.

Escoles públiques

Solen denominar-se *Community Schools* o *Comprehensive Schools* i són les més abundants. Moltes d'elles no accepten estudiants internacionals ja que els estudiants irlandesos són prioritaris.

Escoles privades

Són escoles amb grans instal·lacions, molta inversió en pedagogia, ràtios alumne/professor baixes i assignatures electives molt nombroses.

Escoles concertades

Molt semblant al concepte del nostre país. són escoles privades en origen però subvencionades pel Ministeri d'Educació Irlandès. Algunes també ofereixen la possibilitat d'allotjar-se al col·legi encara que la majoria no disposen de residència.

Viure amb una família irlandesa

La integració en una família et permetrà conèixer de forma més intensa la realitat del país. La seva composició pot ser molt variada (pare amb fills, mare amb fills, pare-mare sense fills, etc.). Poden ser de qualsevol raça o religió. És important tenir present la gran transformació social del país els darrers anys per a fer-se una idea més acurada dels perfils de família.

✿ Des de l'any 2020 el nombre de famílies que volen assumir la responsabilitat d'acollir un/una estudiant adolescent s'ha reduït. Aquest fet ha incrementat la complexitat en la cerca de famílies i les dades arriben més tard, fins i tot una setmana abans de la sortida.

Mai estaràs sol/a

A més de la teva família, amics i professors del centre, se t'assignarà un coordinador local (*Guardianship*) des de l'arribada per ajudar-te en tots els aspectes que necessitis. Aquesta figura del coordinador/a local és molt important i és el responsable d'assegurar la teva correcta adaptació. Compta amb ell/ella per tot allò que necessitis!

Convalidació

Els estudis anteriors a 4t d'ESO tenen una homologació directa, per la qual cosa no cal cap tràmit per reincorporar-se al sistema educatiu espanyol.

A partir de 4t d'ESO s'ha de realitzar la convalidació dels estudis un cop finalitzats i aprovats amb els següents requisits:

• **4t de ESO.** *1st Year of Senior Cycle o Transition Year.* Certificació de superació, incloent-hi les qualificacions (aprovades).

• **1r de Batxillerat.** *2nd year of Senior Cycle.* S'han de cursar i aprovar amb graus A, B, C o D un mínim de cinc assignatures.

• **2n de Batxillerat.** *3rd Year of Senior Cycle.* S'han de cursar un mínim de sis matèries, de les quals dues hauran d'estar dins de les considerades de Nivell Superior amb unes qualificacions d'A, B o C. La resta de les assignatures podran ser escollides entre el Nivell Superior o Nivell Ordinarí amb unes notes d' A, B, C o D. Serà obligatori fer i aprovar l'examen *Leaving Certificate* quan acabi el curs.



L'any de 4t d'ESO - que seria el quart any de secundària o el primer del cicle Sènior - es converteix en moltes escoles en l'anomenat *Transition Year*. És un any molt especial ja que permet practicar l'idioma i no tenir una gran pressió acadèmica. La missió del *Transition Year* és "promoure el desenvolupament personal, social, educatiu i professional dels alumnes". Els estudiants han de fer molts treballs en grup, tasques de voluntariat, esports, pràctiques de treball, viatges, etc.

Sol ser una combinació molt equilibrada entre assignatures obligatòries que solen ser anglès, matemàtiques, història i ciència; unes assignatures optatives i tot un seguit d'activitats en grup, tallers, esports, activitats artístiques i pràctiques de treball.

Escola Pública*

State school.

* En aquest programa els participants no escullen zona, tipus d'escola ni perfils de família.

ESO i Batxillerat
12 a 18 anys
Família

Any¹: 18.550 €

Semestre: 13.485 €

Trimestre^{1/2}
Tr 1 (agost/desembre) 10.170 €
Tr 2 (gener/març) 8.985. €

⁽¹⁾ Inclou vols anada i tornada des de l'aeroport de Barcelona, Madrid o Bilbao a Dublín amb acompanyament de monitor/a a l'anada ¹ (si viatgen més de 10 participants en el mateix vol) i també els vols d'anada i tornada corresponents a les vacances de Nadal en el cas de l'any escolar.

⁽²⁾ → + 600 € per a inscripcions de trimestre rebudes després del 31/12/2024.

Residència

Any: entre 21.000 € i 26.000 €

Les escoles públiques a Irlanda poden acollir estudiants estrangers de la Unió Europea i també d'Islàndia, Liechtenstein i Noruega. Moltes escoles són gestionades directament per l'Estat, però d'altres ho són per ordres religioses (la majoria catòliques). Algunes poden haver estat originalment escoles privades, però ara són totalment finançades pel govern irlandès. N'hi ha que tenen Residència-internat i poden ser mixtes o només per nois o per a noies.

Escola Privada

ESO i Batxillerat
12 a 18 anys

Família
*Any: entre 21.300 € i 29.000 € **

Residència
*Any: entre 21.660 € i 42.000 € **

Treballem amb més de 40 escoles diferents en totes les àrees del país. Les escoles privades solen comptar amb grans instal·lacions, molta inversió en pedagogia, ràtios alumne/professor baixes i assignatures electives molt nombroses. Poden tenir allotjament en el propi col·legi. Aquest règim pot ser de 5 o de 7 dies d'estada setmanal sent optatiu en alguns centres i oferint alguns únicament l'opció de cinc dies. (En el cas de cinc dies els estudiants passen el cap de setmana en una família escollida per la nostra organització.)

El preu inclou

· Entrevista d'orientació, amb participant i família, selecció programa i tràmits d'admissió.

· Allotjament en família o Residència.

· Taxes acadèmiques de l'escola i transport escolar (segons escola).

· Seguiment per coordinador/a de zona.

· Obtenció documents per convalidació i gestió (any complet).

· Assegurança mèdica, d'accidents i responsabilitat civil individual.

· Seminari d'orientació previ a la sortida.

· Peces principals de l'uniforme.

* Aquest preu pot ser superior en el cas d'optar a escoles concretes de major prestigi.

Nova Zelanda

Un pas gegant.

L'oportunitat de fer un semestre a l'estranger deixant d'anar a classe al nostre país un sol trimestre...

El preu inclou

- Entrevistes d'orientació amb participant i família, selecció del programa i tràmits d'admissió.
- Allotjament en família.
- Taxes acadèmiques de l'escola.
- Seguiment del participant per coordinador de zona.
- Assegurança mèdica, d'accidents i responsabilitat civil.
- Seminari d'orientació per a participants i famílies previ a la sortida

1 NZD = 0,57 €

El curs a Nova Zelanda té una peculiaritat que és molt positiva per a la proposta que oferim.

En lloc d'estructurar-se com a la majoria de països on enviem estudiants (que per resumir és un model bàsicament de tres trimestres i un període llarg de vacances), el seu calendari es divideix en quatre períodes o terms d'unes deu setmanes amb un període de vacances aproximat entre ells de dues setmanes excepte el de final de curs que coincideix amb Nadal i el seu estiu i que té una durada més llarga (unes cinc o sis setmanes).

Aquesta estructura i que els cursos comencin a finals de gener o inicis de febrer fa que sigui impossible fer un curs escolar sencer, però ens permet oferir tres alternatives magnífiques impossibles d'oferir a cap altre país en els que treballem:

1. 2025 trimestre (term 3):

22 de juliol al 27 de setembre aprox. → 9.140€.
(No és necessari visat)

2. 2025 trimestre (term 4):

14 octubre a entre el 6 i el 13 de desembre (depenent de l'escola). → 9.140€
(No és necessari visat)

3. 2025 semestre (terms 3 & 4):

14 juliol a entre el 6 i el 13 de desembre (depenent de l'escola). → 14.980€
(És necessari el visat d'estudiant que s'obté en línia, amb cost no inclòs de 750 NZD.)

Escoles

Treballem amb algunes de les millors escoles públiques d'educació secundària de la zona d'Auckland. Aquestes escoles tenen unes instal·lacions, professorat i activitats extraescolars d'una qualitat extraordinària.

NOTA: Nova Zelanda forma part dels vint països al món amb més de 500 punts de mitjana en l'informe PISA.

Família

L'allotjament en família, seleccionades per un departament de l'escola, aporta a l'experiència un valor extraordinari així com l'oportunitat de descobrir i conèixer la vida quotidiana de les nostres antípodes.

França

Un pas rellevant.

El nostre país veí acredita un dels sistemes públics d'educació més sòlids del continent.

El preu inclou

- Entrevistes d'orientació amb participant i família, selecció del programa i tràmits d'admissió.

- Allotjament en família o Residència segons programa.

- Taxes acadèmiques de l'escola i transport escolar (segons escola).

- Seguiment del participant per coordinador de zona.

- Obtenció de documents per a la convalidació i gestió de la mateixa (any complet).

- Assegurança mèdica, d'accidents i responsabilitat civil.

- Seminari d'orientació per a participants i famílies previ a la sortida

Pocs països com França han fet de l'educació una de les espines dorsals de la seva idea d'Estat i per tant parlem d'un sistema molt centralitzat, encara que els últims anys s'ha intentat donar major grau de responsabilitat a les autoritats locals. A França l'educació és obligatòria entre els 6 i els 16 anys dividits entre escola Primària, i part de l'educació secundària. L'educació pública és gratuïta, coeducacional i laica. L'ensenyament públic escolaritza el 80% dels estudiants i l'Estat finança part de les institucions privades.

Escola pública

4t ESO i Batxillerat
Família Voluntària
15 a 18 anys

Any: 12.630 €
Semestre: 8.040 €
Quatrimestre: 6.360 €

Un programa en què la peculiaritat és que l'estudiant s'allotja en una família que no rep cap remuneració econòmica. Els participants s'integren en un Institut Públic arreu del país sense que hi hagi la possibilitat d'elecció

ESO i Batxillerat
13 a 18 anys

Família (elecció zona)
Any: 15.820 € / Quatrimestre: 8.190 €
Any (París i voltants): 16.840 € / Quatrimestre: 8.400 €

Família
(esport o activitat, extraescolar entre 4-8h/setmana)
Any: 16.100€

Residència
Any (5 dies internat + 2 dies família): 21.140€
Any (7 dies internat): 23.640€

Escola privada

ESO i Batxillerat
Residència
12 a 18 anys
Any: des de 21.000 € a 40.000 €

Convalidació

Per als estudis fins a 3r d'ESO (inclòs) no cal fer cap tràmit de convalidació. Per 4t d'ESO s'ha d'aprovar el curs *Seconde*, per a 1r de Batxillerat, *Première* i per 2n de Batxillerat, a més de tenir aprovat el curs *Terminale* s'ha d'haver fet, aprovat i obtingut el **Baccalauréat**.

Alemanya

Un pas extraordinari.

El motor d'Europa ofereix un dels sistemes escolars més orientats al mercat laboral de la Unió.

El preu inclou

- Entrevistes d'orientació amb participant i família, selecció del programa i tràmits d'admissió.
- Allotjament en família o Residència segons programa.
- Taxes acadèmiques de l'escola i transport escolar (segons escola).
- Seguiment del participant per coordinador de zona.
- Obtenció de documents per a la convalidació i gestió de la mateixa (any complet).
- Assegurança mèdica, d'accidents i responsabilitat civil.
- Seminari d'orientació per a participants i famílies previ a la sortida

A Alemanya els Länder tenen competències en matèria d'educació però els Ministeris d'Educació dels 16 estats es reuneixen amb regularitat per a tractar assumptes d'interès comú i una comissió estatal coordina les polítiques d'educació entre els estats. Existeixen, a més, algunes mesures i fites generals acordades per a tots ells.

Escola Pública

Schulbesuch Programm
3r i 4t d'ESO i Batxillerat

Família
14 a 17 anys i nivell d'idioma B1

Any: 17.250 €
Semestre: 9.590€

Trimestre
(12 setmanes): 8.250 €
(16 setmanes): 6.400 €

Parlem d'un programa en una escola pública de qualsevol dels 16 estats del país. Si es vol escollir una ciutat en concret, el programa té un cost adicional.

L'allotjament és en famílies seleccionades per un coordinador/a local.

Escola Privada

Residència
14 a 17 anys i nivell d'idioma B2
Any: entre 23.500€ i 33.000 €

Convalidació

Per als estudis fins a 3r d'ESO (inclòs) no cal realitzar cap tràmit de convalidació. Per 4t d'ESO s'ha d'aprovar la 10a classe de *Hauptschule /Realschule* o 10a classe de *Gesamtschule* (branca *Gymnasium*). Per a 1r de Batxillerat 11a classe i 12a classe de *Gesamtschule* (branca *Gymnasium*) o 11a / o 12a classe d'*Gymnasium* i per a 2n de Batxillerat a més de tenir aprovat l'últim curs de *Gesamtschule* (Branca *Gymnasium*) o de *Gymnasium* s'ha d'haver realitzat, aprovat i obtingut l'examen **Abitur**.

Suïssa

Un pas selecte.

La seva situació geogràfica, política i econòmica l'han convertit en la destinació preferida de les elits de molts països del món.



El preu inclou

· Entrevistes d'orientació amb participant i família, selecció del programa i tràmits d'admissió.

· Allotjament Residència

· Taxes acadèmiques de l'escola.

· Obtenció de documents per a la convalidació i gestió de la mateixa.

· Assegurança mèdica, d'accidents i responsabilitat civil.

· Seminari d'orientació per a participants i famílies previ a la sortida.

1CHF= 0,92 €

Escola Privada

Primària, ESO i Batxillerat

Residència

6 a 17 anys

Any: desde 45.000 €

A Suïssa treballem amb un gran nombre de col·legis privats amb allotjament en el propi centre. Hi ha escoles a tots els cantons del país encara que les més conegudes estan al voltant del llac Lemman a les ciutats de Ginebra, Lausanne i Montreaux. Si es prefereix estudiar a la part alemanya hi ha escoles a la zona de Zürich o de Gstaad, on s'ubica una de les més prestigioses, cares i de més difícil accés del món.

S'ubiqui on s'ubiqui, l'idioma vehicular de la majoria de les escoles és l'anglès i en moltes d'elles es pot cursar el **Batxillerat Internacional** o seguir el currículum americà o si s'opta pel francès, seguir pel currículum francès. La ràtio de professors/alumne és veritablement baixa.

L'oferta d'escoles també ens permet enfocar l'estudi en àrees o mètodes molt diversos, per exemple una de les nostres escoles favorites centra el seu ensenyament en la col·laboració, la integració en la natura i l'art i la capacitat creativa. El que és cert és que la majoria d'escoles ofereixen la possibilitat de desenvolupar i practicar més de vuitanta aficions diferents de forma intensiva i professional.

Convalidació

Depenent del currículum triat a l'escola s'aplicaran els requisits establerts per a aquest país. Per exemple, si l'escola triada es condueix pel sistema nord-americà, s'han de complir tots els requisits de convalidació obligats per a aquest país. En el cas de seguir el sistema suís s'haurà d'aprovar el curs corresponent que es pot consultar a la taula d'equivalències de la pàgina 5.

El sistema, completament descentralitzat, depèn de cada un dels 26 cantons. Al país s'inverteix un 5.1% del PIB en aquest àmbit. També és el país que alberga les escoles privades més prestigioses del món. En aquest cas les escoles ofereixen currículums diferents: suís, francès, estatunidenc.

El Batxillerat Internacional; amb ús de l'anglès com a idioma de relació i la potenciació d'altres llengües.

Barcelona

Via Augusta, 33.
08006 – Barcelona
Tel. 932 008 888
hola@britishsummer.com

Girona

Carrer Migdia, 17
17002 – Girona
Tel. 972 414 902
girona@britishsummer.com

Donostia

Prim Kalea, 1
20006 – Donostia
Tel. 943 42 80 60
cursos@easvele.com

Madrid

Paseo de la Castellana, 136. Baixos
28046 – Madrid
Tel. 91 345 95 65
madrid@britishsummer.com

Mèxic

Montes Urales 455, Piso 1 y 2
Virreyes, Lomas de Chapultepec,
Miguel Hidalgo
11000 – Ciudad de México
Tel. + 52 55 4538 2090

BRITISH SUMMER

www.britishsummer.com

instagram → @britishsummeres
facebook → britishsummer
whatsapp → +34 653 96 15 54

*British Summer promou un dels
hotels més singulars d'Espanya*

CON SO lación

A DELICIOUS HOTEL

Carretera Nacional 232, km 96
44652 Mont-roig de Tastavins
+34 978 856 755
info@consolacion.com.es
www.consolacion.com.es



aseproce

AL
TO | WHERE
LEADERS
MEET

