





Anglès a l'estranger / Adults i professionals / Especialitzats

# Preparació d'exàmens de Cambridge EC Londres (30 sessions)

## Regne Unit

-  + 16 anys
-  Anglès
-  Família
-  Residència
-  Apartament



## Programa

Si vols tenir una base sòlida abans de presentar-te als exàmens de certificació oficial, aquest curs està dissenyat per a tu!

Els **exàmens de Cambridge** són reconeguts mundialment per empreses, universitats i els resultats són vàlids per tota la vida. Durant aquest el Curs de preparació et capacitaran i repassaràs els diferents temes que s'inclouen en l'examen i perfeccionaràs el teu nivell d'anglès perquè puguis aconseguir i superar la puntuació que vols en aquests exàmens. A més, en el curs de preparació d'EC et donaran l'opció de treballar amb diferents tipus d'examen per aprendre a respondre correctament a les preguntes per estar preparat per al dia de l'examen Oficial.

Amb aquest curs a més de millorar el teu anglès podràs fer un examen Oficial a través de cursos bàsics d'anglès en els que notaràs la teva millora en les quatre habilitats bàsiques, la lectura, l'escriptura, parlar i l'habilitat d'escoltar (Reading, Speaking , Writing & Listening).

**Speaking:** Aprendre les habilitats necessàries per parlar amb confiança sobre una sèrie de temes diversos.

**Reading:** Practicareu la lectura de diversos escrits acadèmics autèntics i se li ensenyaran moltes habilitats de lectura.

**Writing:** Aprendre mètodes i estratègies per completar amb èxit les habilitats d'escriptura.

**Listening:** Escoltaràs diversos accents naturals d'anglès i t'ensenyaran estratègies d'escolta, com la música i escoltar per detall les convers

Et podràs capacitar per als següents exàmens:

**FCE (First Certificate in English)** Aquest examen està recomanat si el que vols és fer ús d'una àmplia varietat d'anglès tant parlat com escrit.

**CAE (Certificate in Advanced English)** Aquest examen està enfocat per que l'anglès ho necessitaràs principalment per a la majoria dels propòsits professionals i acadèmics.

**CPE (Certificate of Proficiency in English)** Aquest és l'ideal si vols ser capaç de funcionar eficaçment en gairebé tots els contextos de l'anglès.

Dates d'inici 2019:

	Weeks	Course Dates	Exam Date	Minimum Level
<b>FCE</b>	10	02 Jan - 09 Mar	Sat 10 Mar	Intermediate
	12	19 Mar - 08 Jun	Sat 09 Jun	Intermediate
	8	02 Jul - 24 Aug	Thu 23 Aug	Upper Intermediate
	4	30 Jul - 24 Aug	Thu 23 Aug	Pre Advanced
	12	24 Sep - 14 Dec	Sat 15 Dec	Intermediate
<b>CAE</b>	11	02 Jan - 16 Mar	Sat 17 Mar	Pre Advanced
	12	12 Mar - 01 Jun	Sat 02 Jun	Pre Advanced
	8	02 Jul - 24 Aug	Fri 24 Aug	Pre Advanced
	4	30 Jul - 24 Aug	Fri 24 Aug	Advanced
	12	24 Sep - 14 Dec	Sat 15 Dec	Pre Advanced
<b>CPE</b>	10	02 Jan - 09 Mar	Sat 11 Mar	Advanced
	12	19 Mar - 08 Jun*	Thu 08 Jun*	Advanced
	12	10 Sep - 30 Nov	Sat 02 Dec	Advanced

**Idioma requerit:** Anglès  
**Nivell requerit:** Intermig Alt  
**Número de sessions d'idioma:** 30

## Timetable

[timetable-uk.pdf](#)

[Internet disponible](#)

## Centre

### EC Londres

Londres. Regne Unit

Londres és una de les ciutats més fascinants del món, plena d'energia, multiracial i cosmopolita, amb una infinitat de coses per fer, conèixer i explorar. Una ciutat on avorir-se és bàsicament impossible.

L'escola d'EC Londres està situada a Euston, molt a prop de Covent garden, Blookmsbury i el famós British Museum, a la zona 1 del metro de Londres. Ocupa la tercera planta d'un impressionant edifici de 12.000m2.

EC té escoles a la majoria de països angloparlants, sempre en ciutats increïbles i ubicacions immillorables. Els centres són moderns, còmodes, amb molta llum natural i les últimes tecnologies. Els estudiants provenen de més de 140 països de tot el món i el personal altament qualificat farà que l'aprenentatge i l'estada a l'estranger sigui una gran experiència.

## Instal·lacions

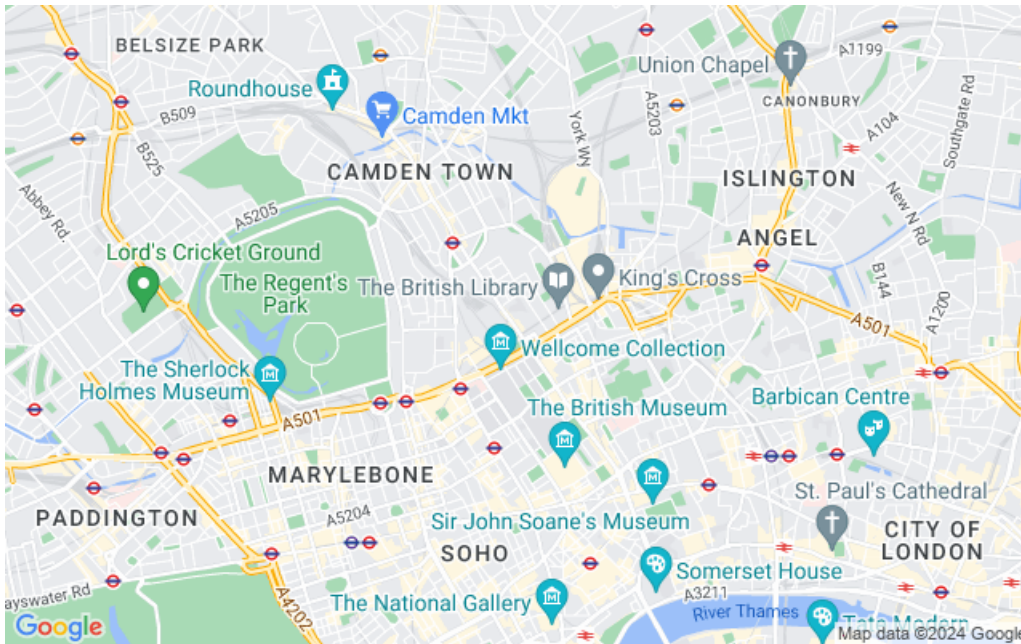
Les instal·lacions són de primer ordre, les aules estan perfectament equipades i il·luminades. Aquesta moderna escola conta amb una estupenda cafeteria.

- 22 Aules modernes i totalment equipades
- Sales d'ordinadors amb Wi-Fi gratuït
- Gran biblioteca i centre d'estudis
- Sales comunes per estudiants amb TV i DVD
- Cafeteria amb menjar a preu assequible i amb gran pantalla de cinema
- Programa social ampli d'excursions i activitats

## Àpats

Els àpats dependran del pla contractat. En qualsevol cas, tindràs a la teva disposició una gran cafeteria moderna i a més tindràs una gran oferta de cafeteries, restaurants i botigues a prop on podràs comprar menjar.

Euston House, 24 Eversholt Street, London, NW1 1AD, UK



## Allotjament

### Família MP - Fins A 45 Minuts De Trajecte

Viure en una família amfitriona durant el teu curs d'anglès és una de les millors opcions per practicar l'idioma i conèixer costums angleses. Les famílies poden ser de diversos orígens i tipologies (famílies, parelles, jubilats o solters).

El preu de l'allotjament en aquestes famílies MP situades a una distància màxima de 45 minuts de trajecte de l'escola inclou el següent:

- Habitació individual
- Esmorzar i sopar per la modalitat de mitja pensió (MP).
- Roba de llit i tovalloles
- Una bugada a la setmana

**Cal tenir en compte:**

- El dia d'arribada i sortida és en dissabte.
- Pot haver-hi més estudiants de diferents nacionalitats a casa de la família
- Edat mínima: 16 anys.

**Família MP - Fins A 60 Minuts De Trajecte**

Viure en una família amfitriona durant el teu curs d'anglès és una de les millors opcions per practicar l'idioma i conèixer costums angleses. Les famílies poden ser de diversos orígens i tipologies (famílies, parelles, jubilats o solters).

El preu de l'allotjament en aquestes famílies MP situades a una distància màxima de 60 minuts de trajecte de l'escola inclou el següent:

- Habitació individual
- Esmorzar i sopar per la modalitat de mitja pensió (MP).
- Roba de llit i tovalloles
- Una bugada a la setmana

**Cal tenir en compte:**

- El dia d'arribada i sortida és en dissabte.
- Pot haver-hi més estudiants de diferents nacionalitats a casa de la família
- Edat mínima: 16 anys.

**Residència Somerset Court - Disponible Durant L'estiu - Habitació Individual, Bany Privat, Self-Catering**

Aquesta residència a la zona 1 de Londres està ubicada a menys de 10 minuts a peu de l'escola. Està molt a prop del famós barri de Camden amb les botigues, cafeteries i bars musicals. A més, està molt ben comunicat entre les estacions de metro d' Euston i Mornington Crescent.

Un edifici modern d'apartaments mixtos de 4 a 6 persones que inclouen:

- Habitació individual amb bany privat
- Cuina compartida en cada apartament
- Roba de llit
- Wi-Fi gratuït
- Sala d'estar comuna
- Servei de neteja
- Bugaderia amb rentadora i assecadora que funcionen amb monedes

**Cal tenir en compte:**

- El dia d'arribada és dissabte de 08-20h i la sortida a les 10h
- **Edat mínima: 18 anys**

## Apartament Compartit, Habitació Individual, Ensuite, Self-Càterring

Els pisos compartits són l'opció més econòmica, ideal per persones independents però que volen estar en contacte amb altres estudiants. Cada pis té entre 5 i 7 habitacions.

Els pisos es troben a la Zona 2 de Londres, a prop de les estacions de metro de South Berdmonsey, Surrey Quays, Rotherhithe i Canada Water. Estan ben comunicades amb el centre de Londres, on s'hi arriba en 30 minuts. A la mateixa zona hi ha centres comercials, restaurants i zones d'oci.

El preu inclou:

- Habitació individual amb bany propi
- Cuina comuna
- Roba de llit
- Sala d'estar comuna
- Wi-Fi
- Rentadora

### Cal tenir en compte:

- El dia d'arribada ha de ser el mateix dia de la setmana, ja sigui en dissabte o diumenge.
- A casa hi haurà estudiants de diferents nacionalitats, fins a un màxim de 10.
- Edat mínima: 18 anys.



## Apartament Compartit, Habitació Individual, Bany Compartit, Self-Càterring

Els pisos compartits són l'opció més econòmica, ideal per persones independents però que volen estar en contacte amb altres estudiants. Cada pis té entre 5 i 7 habitacions.

Els pisos es troben a la Zona 2 de Londres, a prop de les estacions de metro de South Berdmonsey, Surrey Quays, Rotherhithe i Canada Water. Estan ben comunicades amb el centre de Londres, on s'hi arriba en 30 minuts. A la mateixa zona hi ha centres comercials, restaurants i zones d'oci.

El preu inclou:

- Habitació individual amb bany compartit
- Cuina comuna
- Roba de llit
- Sala d'estar comuna
- Wi-Fi
- Rentadora

### Cal tenir en compte:

- El dia d'arribada ha de ser el mateix dia de la setmana, ja sigui en dissabte o diumenge.
- A casa hi haurà estudiants de diferents nacionalitats, fins a un màxim de 10.
- Edat mínima: 18 anys.





## St. Pancras- Summer Residence

### Residència Liberty Plaza - Habitació Individual Self-Càtering

La residència Liberty PLaza es un nou edifici, modern i molt ben conservat que acull estudiants de totes les universitats de Londres. Compta amb una recepció 24 hores, gimnàs, estudi, zona de relax amb TV, estudi i terrassa on poder-te relaxar.

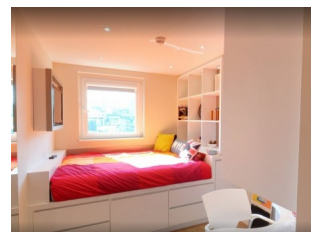
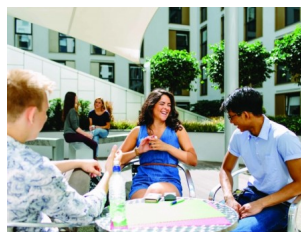
Aquesta residència està ubicada a la zona 1 a pocs minuts del barri de negocis de la ciutat amb botigues de disseny, bars, cafeteries i restaurants. El trajecte fins l'escola és d'uns 30 minuts en transport públic o en bicicleta.

Inclou:

- Habitació individual amb bany privat
- Cuina comuna
- Sala d'estar
- Sala d'estudi
- Sala de jocs
- Gimnàs
- Wi-Fi disponible
- TV per cable
- Servei de neteja
- Pàrquing de bicicletes
- Mini supermercat al mateix edifici

Cal tenir en compte:

- L'entrada i la sortida ha de ser en dissabte
- Caldrà deixar un diposit a l'arribada



### Residencia Comfort Scape Wembley - Estudio Individual, Baño Privado, Self Catering

### Superior Scape Bloomsbury Residence

### Superior Chapter Highbury II - Habitación Individual, En-Suite Bathroom

La residencia ofrece estudios completamente amueblados con internet, cocina y baño privado, seguridad 24 horas, lavandería, gimnasio y estudio con ordenadores apple de uso gratuito.

## Activitats

### Activitats

A part del teu curs d'anglès, l'escola ofereix un extens programa d'activitats de tarda i nit que t'ajudarà a fer nous amics i gaudir del temps lliure des del primer dia. Algunes de les activitats són gratuïtes i altres poden suposar un cost addicional.

- Visites a museus i galeries
- Visites guiades a la ciutat
- *Pub night*
- Karaoke
- Activitats esportives
- Cinema
- Teatre i musicals

A més, s'ofereixen algunes classes gratuïtes cada setmana per millorar aspectes com: la pronunciació, l'escriptura, la conversa...

### Excursions

Cada cap de setmana s'organitzen excursions opcionals a llocs d'interès.

- Banys romans de Bath
- Oxford
- Cambridge
- Canterbury
- Dover
- Cardiff
- Stonehenge
- Stratford

Les excursions solen suposar un cost extra.

## Dates i Preus

Demai presupost personalitzat

## Fotos

