

Verano en el extranjero / Inglaterra

# Pathways to Higher Education

## Regne Unit

👤 16 -20 años

🌐 Anglès

🏠 Residència

★ **Acadèmic**  
, Preparación para el Ielts.



## Programa

Aquest programa d'estudis intensius, amb 25 hores lectives setmanals, està especialment dissenyat per a adolescents grans i adults joves que es preparen per continuar els estudis acadèmics o per iniciar la seva vida professional.

Prepara't per als teus futurs estudis acadèmics o per a l'inici de la vida professional a Brighton

Pathways To Higher Education és un programa intensiu de 25 hores d'estudi setmanals, especialment dissenyat per a joves adults que es preparen per a estudis acadèmics futurs o per a l'inici de la seva vida professional. El curs té lloc a la Universitat de Sussex, l'únic campus universitari d'Anglaterra que està envoltat per un Parc Nacional. Encara que situada al camp, la Universitat és a només 10 minuts amb tren de la cosmopolita ciutat de Brighton. Aquest campus universitari, amb els nombrosos edificis moderns i l'arquitectura guardonada, es pot descriure com un poble autònom, ideal per al grup d'edat de 16 a 20 anys.

Aquest curs ofereix quatre nivells, des de B1 (Intermedi) fins a C2 (Proficiency).

### ANGLÈS ACADÈMIC (10 hores setmanals)

Les sessions matinals d'Anglès Acadèmic desenvolupen el domini de l'anglès dels estudiants en les quatre destreses, amb una atenció especial a les formes d'anglès que s'utilitzen i es troben a l'entorn universitari. Aquestes inclouen redacció d'assajos, presa de notes, conferències, seminaris i presentacions.

### HABILITATS COMUNICATIVES (5 hores setmanals)

Aquestes sessions preparen els estudiants per a la vida a l'educació superior a través de tallers molt pràctics que permeten mètodes més eficaços per a la comunicació oral i escrita d'alt nivell. Això es durà a terme mitjançant una àmplia gamma de contextos professionals i acadèmics, i pot implicar debats,

resolució de problemes, presentacions, redacció d'assajos, pensament crític o negociació.

#### **ANGLÈS PER A ITINERARIS ESPECÍFICS** (10 hores setmanals)

Aquestes sessions giren al voltant de l'itinerari específic que l'estudiant ha triat, i proporcionen tant una introducció a la disciplina triada com les destreses lingüístiques necessàries per desenvolupar-ne la comprensió. Les classes desenvolupen les habilitats dels estudiants per treballar amb confiança en entorns acadèmics de parla anglesa i millorar-ne l'estil, la tècnica i la precisió en produir treballs escrits i orals, així com ampliar el seu vocabulari a l'àrea triada.

Anglès per a itineraris específics són:

- Anglès per a Humanitats
- Anglès jurídic
- Anglès per Negocis i Economia
- Anglès per a STEM

\*La preparació i l'examen IELTS està disponible també. 15 hores setmanals de preparació d'exàmen en lloc d'habilitats en anglès i habilitats de comunicació. Programa de 2 setmanes. Els suplementos s'han de pagar (veure apartat Extres) Els estudiants IELTS s'han d'allotjar 1 nit addicional (sense càrrec addicional) i sortir diumenge.

**Idioma requerit:** Anglès

**Nivell requerit:** Intermig

**Número de sessions d'idioma:** 25

## Timetable

[typical-weeks-pathways-to-higher-education.pdf](#)

 Internet disponible

## Centre

### Brighton- University of Sussex

Brighton. Regne Unit

La Universitat de Sussex és l'únic campus universitari a Anglaterra que està envoltat d'un Parc Nacional, per tant en sortir del campus pots caminar directament cap al meravellós Stanmer Park en South Downs, amb vista a l'estadi Amex de Brighton. El modern campus està a només 10 minuts amb tren des de la ciutat cosmopolita de Brighton i compta amb servei regular d'autobusos.

## Instal·lacions

- Centre esportiu
- Centre de TI
- Wifi
- Restaurants i cafès
- Bars
- Supermercat
- Caixer automàtic
- Farmàcia
- Oficina de correus

## Àpats

Hi ha una àmplia varietat de productes saludables, internacionals i aliments de comerç just disponibles.

Als estudiants se'ls dona una assignació diària de 23 GBP per a gastar en menjar. Qualsevol crèdit no gastat al final de cada dia es perd, per la qual cosa s'anima als estudiants a utilitzar diàriament aquesta assignació.

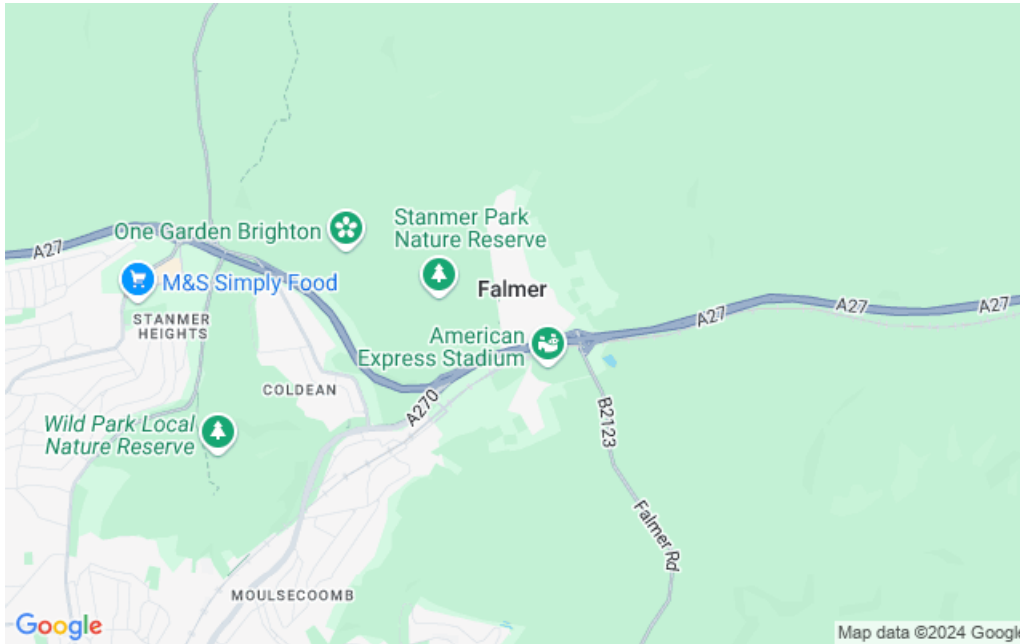
## Transport

Distàncies des del campus:

- Londres: 54 milles/87 km

- Gatwick: 28 miles/45 km
- Heathrow: 69 miles/111 km

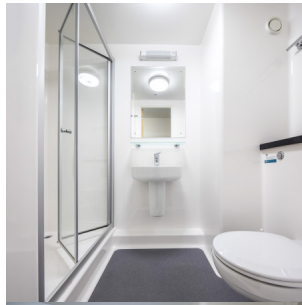
## VW86+W2 Brighton, Regne Unit



## Allotjament

### Residència Campus Brighton - University Of Sussex

Els estudiants resideixen en apartaments, amb altres alumnes de diferents països i edat similar, en una moderna residència d'estudiants del campus. Cada apartament té una zona comuna amb nevera i sofàs on poder-se relaxar. S'assigna a cada estudiant una habitació individual amb bany privat.



## Activitats

### Activitats

Els esdeveniments socials, organitzats cada tarda excepte els dissabtes, permeten als estudiants participar en la vibrant vida estudiantil del campus de la Universitat i de Brighton, alhora que forgen noves amistats i es diverteixen.

En una setmana qualsevol, els estudiants poden visitar el Royal Pavilion de Brighton i després anar a comprar a les botigues de Lanes, jugar un partit de futbol o tennis entre estudiants i empleats, practicar ciclisme de muntanya o guerra de pintura i sortir a ballar a una discoteca local.

L'objectiu dels esdeveniments socials són:

- Participar i formar part de la vida estudiantil de la Universitat i de Brighton.
- Promoure la relaxació i el gaudi dels estudiants.
- Participar en activitats socials, de lleure i aficions típicament britàniques.
- Reforçar el sentiment de pertinença a un grup i forjar noves amistats.
- Utilitzar anglès en situacions naturals de la vida real.

Exemples d'activitats o esdeveniments socials:

- **16-17 anys:** Bitlles, producció teatral Fringe, nit de cinema a la pantalla gran de Brighton, concerts en directe, golf d'aventura
- **18+ anys:** Club de la Comèdia, Grups en directe, Nit de cinema, Producció teatral Fringe, Salsa

Temps lliure:

Si els estudiants decideixen no participar en cap esdeveniment social organitzat, poden passar el seu temps lliure com vulguin estudiant més, relaxant-se al campus o aventurant-se a Brighton. Les normes de lleure varien en funció de l'edat.

### Excursions

Les excursions ofereixen als estudiants l'oportunitat de visitar atraccions turístiques populars i llocs d'interès cultural a Brighton, Londres i sud-est. Aquestes permeten als estudiants visitar i descobrir una sèrie de ciutats i llocs populars del Regne Unit. Creeu oportunitats d'interacció amb el món real de forma divertida, relaxada i genuïnament interessant. Promouen la relaxació i el gaudi dels estudiants a l'entorn natural britànic.

Exemples:

Passeig amb vaixell pel riu Wey, Museu Britànic, palau de Buckingham, Cambridge Punting, Mercat de Camden, Canterbury Tales, Covent Garden, London Dungeon, London Eye, Zoo de Londres, Madame Tussauds, National Gallery, National Portrait Gallery, Museu d'Història Natural, Museu de la Ciència, Creuer pel riu Tàmesi, The Shard, Thorpe Park, Torre de Londres, West End Musical, Abadia de Westminster.

## Dates i Preus

**Residència campus Brighton - University of Sussex**  
**entre el 29.06.2025 i el 02.08.2025**

2 Setmanes  
**3.890,00 GBP**

El preu inclou:

- ✓ 25 Sessions d'idioma per setmana
- ✓ 2 Excursions de dia sencer
- ✓ Assegurança mèdica d'accidents i responsabilitat civil
- ✓ Allotjament en règim de pensió completa
- ✓ Traslats aeroport
- ✓ Activitats de nit
- ✓ Certificat en acabar el curs
- ✓ Llibres i material
- ✓ Telèfon d'emergència 24h

**Residència campus Brighton - University of Sussex**  
**entre el 29.06.2025 i el 02.08.2025**

3 Setmanes  
**5.835,00 GBP**

El preu inclou:

- ✓ Assegurança mèdica d'accidents i responsabilitat civil
- ✓ Allotjament en règim de pensió completa
- ✓ Traslats aeroport
- ✓ Activitats de nit
- ✓ 25 Sessions d'idioma per setmana
- ✓ 4 Excursions de dia sencer
- ✓ Certificat en acabar el curs
- ✓ Llibres i material
- ✓ Telèfon d'emergència 24h

## Extres

Curs de preparació d'IELTS

Curs de 2 setmanes de preparació IELTS

Dates: 6/7 - 20/7 o 20/7 - 3/8

**545,00 GBP**

## Fotos

