

Inglés en el extranjero / Jóvenes (6-18) / Inglaterra

# Kensington Park/Academic Summer London

## Reino Unido

De 14 a 17 años  
Inglés  
Residencia

- ★ Académico
- ★ Arte y Diseño
- ★ Desarrollo personal
- ★ Ciencia y Tecnología
- ★ Artes escénicas  
Teatro, Actuación.



## Programa

Academic Summer te ofrece la oportunidad única de explorar tus asignaturas favoritas en la impresionante ciudad de Londres mientras mejoras tu inglés. Tendrás la posibilidad de vivir en primera persona la experiencia de estudiar en uno de los colleges más importantes de todo el Reino Unido, dónde además, su equipo de profesores te aconsejarán sobre las mil posibilidades académicas de tu campo escogido. Estudia medicina, arte, relaciones internacionales, derecho, política, diseño, negocios y emprendimiento, drama o teatro en London city.

[Aprovecha el verano para estudiar aquello que más te apasiona.](#)

Los estudiantes escogerán una especialidad que será la que explorarán en profundidad durante todo el programa, en clases muy reducidas y con el asesoramiento de profesionales en la materia que les guiarán en la materia escogida y en su futura salida profesional. Así, las clases están pensadas para ayudar a los estudiantes a perfilar su inglés y a obtener una idea de la trayectoria profesional escogida.

Además, los estudiantes participarán en talleres profesionales y seminarios en los que podrán desarrollar el pensamiento crítico, el liderazgo y la comunicación, habilidades básicas para el éxito en el siglo XXI, todo ello en un entorno internacional, colaborativo y relajado donde intercambiar ideas e

inquietudes.

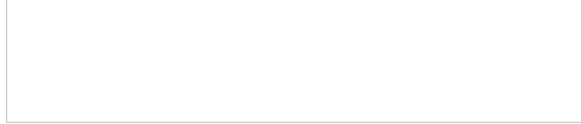
El curso consta de tres sesiones de la especialidad escogida, más una sesión de taller práctico cada día (lunes, martes, jueves y viernes).

Sesión 1: 9:15h a 11:15h (especialidad)

Sesión 2: 11:30h a 13:30h (especialidad)

Sesión 3: 14:30h a 15:45h (especialidad)

Sesión 4: 16:00h a 17:00h (taller)



Las especialidades a escoger son las siguientes:

### Arte y diseño

Si tienes inquietudes artísticas que no puedes desarrollar durante el curso académico, te proponemos este programa totalmente enfocado a ayudarte a desarrollar tus habilidades y conocimiento más esencial para que puedas triunfar en la industria del arte. El curso no sólo te dará una idea de la preparación necesaria para tener éxito en este campo, sino también la oportunidad de visitar reconocidas galerías de arte de Londres y participar en talleres especializados. Tu especialidad contempla:

- Sesiones sobre cómo preparar mejor tu portfolio para poder entrar en universidades líderes en el campo de las artes.
- Experimentación en diferentes campos del arte y diseño, como pintura, escultura, diseño, impresión y fotografía.
- Visitas a famosos talleres de artistas y exposiciones en Londres.
- Técnicas y teorías de arte tradicional, moderno y contemporáneo.
- Enseñanza por profesores experimentados que son profesionales en activo.

### Negocios e iniciativa empresarial

Si tu mayor interés se centra en la dirección de empresas o las finanzas, en la economía y el mundo de los negocios, esta es tu especialidad. El programa de verano sobre negocios y finanzas tiene como objetivo desarrollar tus conocimientos en el plano comercial. Este curso te proporcionará una introducción a los principios del mercado, y te ayudará a encontrar en qué áreas te sientes más cómodo y qué te inquieta para continuar especializándose en un futuro. Los campos que se cubren incluyen marketing, contabilidad, estudios de mercado, gestión financiera, el espíritu empresarial, la planificación empresarial y la micro y la macro-economía, entre otros más. Tu especialidad contempla:

- Seminarios impartidos por destacados profesionales y emprendedores del sector.
- Visitas inmersivas a empresas y emocionantes excursiones a puntos de interés del distrito financiero de Londres, como el Banco de Inglaterra y la Bolsa de Valores de Londres.
- Combinación de experiencias de aprendizaje teórico y aplicado.
- Clases magistrales de Oxbridge (Oxford & Cambridge) y asesoramiento sobre preparación universitaria.

### Estudios de teatro

Si tu sueño es convertirte en actor o actriz, o te apasiona el mundo del teatro y sueñas con dirigir una obra de teatro, ¡este programa está pensado para ti! Desarrollarás tus habilidades teatrales mediante la improvisación, el story telling, así como con sesiones de coaching de voz y actuaciones en directo. Exploraremos como los artistas intérpretes, los diseñadores y directores comunican y transmiten una historia a la audiencia. Tu especialidad contempla:

- Uso exclusivo del espacio teatral de última generación de la escuela, donde todo el grupo presentará una actuación al final del programa.
- Talleres con actores y actrices profesionales, con experiencia en coaching de voz y actuación.
- Acceso a representaciones teatrales de talla mundial de Londres.
- Orientación y asesoramiento universitario, que contempla todo aquello necesario para entrar en la industria teatral.
- Combinación de experiencias de aprendizaje teóricas y prácticas.

### Medicina

Si estás considerando entrar en la Facultad de Medicina en los próximos años, este programa te puede ayudar a consolidar tus conocimientos académicos y mejorar tu nivel de inglés mientras te sumerges en el mundo de la medicina. El curso combina el estudio académico de las ciencias naturales en contextos médicos con sus aplicaciones prácticas. Tendrás la posibilidad de visitar las instituciones médicas más importantes, visitar universidades de Londres referentes en el ámbito de la medicina, y participar en debates sobre el papel de los profesionales de la medicina. Esta especialidad contempla:

- Una combinación de estudios académicos centrados en las ciencias naturales en contextos médicos y sus aplicaciones prácticas.
- Talleres en importantes instituciones médicas como el St. George's University Hospital.
- Consejos para escoger la escuela de medicina adecuada para ti.
- Seminarios de destacados médicos y profesionales de la salud.
- Debates sobre el papel de los profesionales médicos en un contexto ético y social más amplio
- Disecciones de órganos y lecciones prácticas para ofrecer una verdadera idea de la profesión.
- Orientación de expertos sobre el proceso de solicitud a la universidad, declaraciones personales, UKCAT y BMAT.

### Derecho, política y relaciones internacionales

Si escoges esta especialidad podrás desarrollar tu conocimiento sobre los problemas políticos y legales contemporáneos, tanto a nivel local como global. Visitarás universidades líderes así como lugares emblemáticos de la política de Londres. Si estás pensando en una carrera política o legal, o deseas ampliar tu conocimiento sobre relaciones internacionales y asuntos de actualidad, este programa te proporcionará una perspectiva sobre cómo trabajar y estudiar en estos campos. Estas son algunas de las actividades que realizarás:

- Seminarios de profesionales líderes de la industria y expertos en pensamiento crítico.
- Excursiones a instituciones históricas de Londres como las Casas del Parlamento, los Tribunales Reales de Justicia y los Gabinetes de Guerra de Churchill.
- Combinación de experiencias de aprendizaje teórico y aplicado.
- Clases magistrales de Oxbridge (Oxford & Cambridge) y consejos para la preparación universitaria.

### Ingeniería e informática

Con esta especialidad podrás desarrollar el conocimiento teórico y práctico necesario para una carrera en estas dos apasionantes áreas. El profesorado te ofrecerá enseñanza especializada centrada en ingeniería electrónica e informática, y te ofrecerá orientación para futuras opciones universitarias. Tendrás la oportunidad de trabajar en apasionantes proyectos como el desarrollo de juegos 2D y la robótica. Esta especialidad incluye:

- Seminarios impartidos por profesionales líderes de la industria.
- Visitas a universidades líderes con un fuerte enfoque en ingeniería e informática.
- Excursiones a museos de ciencia e ingeniería en Londres como la Royal Society y el Science Museum.
- Orientación y asesoramiento universitario, incluido lo necesario para ingresar a Oxbridge (Oxford & Cambridge) y otras universidades líderes del Grupo Russell.
- Muchas sesiones prácticas, como por ejemplo cómo hacer un robot y construir estructuras.

**Idioma requerido:** Inglés

**Nivel requerido:** Intermedio

**Número de sesiones de idioma:** 12

### Timetable

[sample-art-design.pdf](#)

[sample-business-entrepreneurship.pdf](#)

[sample-drama-theatre-studies.pdf](#)

[sample-engineering-computer.pdf](#)

[sample-law-politics-international-relations.pdf](#)

[sample-medicine.pdf](#)

 Internet disponible

## Centro

### Kensington Park School

Londres. Reino Unido

Kensington Park School (KPS) es una escuela de internado y diurna académicamente selectiva e independiente. Muy cerca de Hyde Park y de algunas de las instituciones académicas y culturales más conocidas de Londres, la escuela se enorgullece de fomentar la curiosidad intelectual de los estudiantes para que puedan prosperar y alcanzar su máximo potencial en un entorno moderno y dinámico. El plan de estudios de KPS está diseñado para preparar a los estudiantes no solo para el éxito académico, sino para la vida más allá del aula.

### Instalaciones

Las dos escuelas de Kensington Park School (KPS) están a poca distancia de entre sí. Ambos edificios tienen fácil acceso a rutas de transporte público que proporcionan excelente acceso al centro de Londres.

Los edificios de KPS Lower School, donde se hacen los programas de verano, cuentan con fantásticas instalaciones que incluyen un teatro y un estudio de música especialmente diseñados para tal fin (creative hub), laboratorios de ciencia, sala de arte de última generación y un fantástico comedor. KPS Lower School está a solo dos minutos a pie de Hyde Park, además hay un parque con campos de fútbol muy cerca de la residencia para actividades deportivas nocturnas.

Las instalaciones propias de la escuela incluyen:

- 24 aulas.
- 4 laboratorios.
- 2 aulas de informática.
- TIC y sala de ciencias.
- Estudio de fotografía digital.
- Estudio de arte.

Puedes hacer un tour virtual en este [enlace](#)

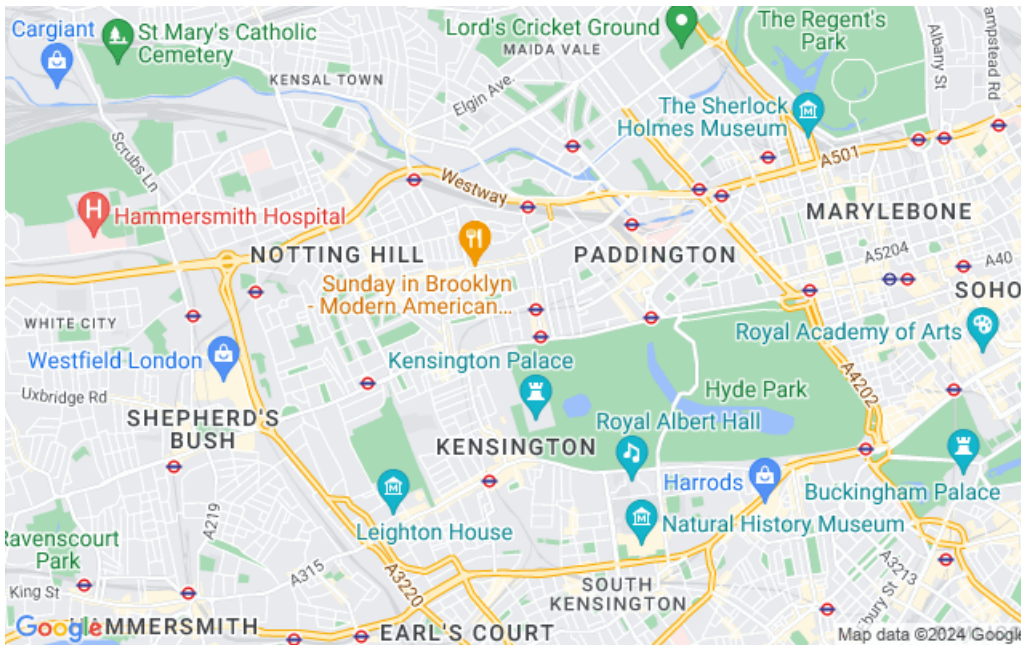
## Comidas

El programa incluye pensión completa para todos los estudiantes de lunes a viernes. Los fines de semana los estudiantes cuentan con un brunch a media mañana y la cena.

## Transporte

La escuela está bien comunicada con el resto de la ciudad. Cuenta con estaciones de bus y metro muy cerca para poder ir de la residencia a la escuela. Todos los estudiantes son acompañados hacia y desde la escuela todos los días en transporte público.

## Lower School, 40-44 Bark Place, Bayswater W2 4AT



## Alojamiento

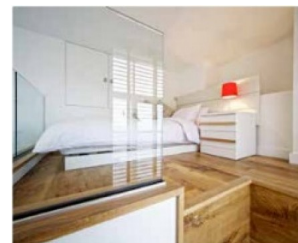
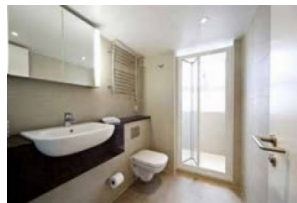
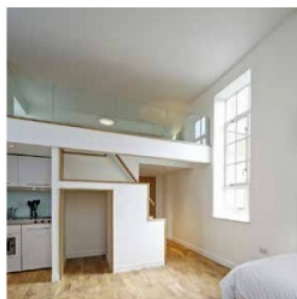
### Residencia Princess Beatrice House

La residencia Princess Beatrice House está pensada para que los estudiantes disfruten del máximo confort y seguridad mientras estudian en Londres. El alojamiento es elegante y moderno, está muy cerca del centro de estudios y tiene excelentes conexiones hacia el centro de la ciudad y alrededores.

La seguridad y protección de los estudiantes es la prioridad número uno. La residencia está equipada con tarjetas de acceso electrónicas y una recepción con personal.

- Todas las habitaciones tienen baño.
- Alojamiento con todas las comidas (desayuno, comida y cena) de lunes a viernes. Brunch y dinner los fines de semana.
- Wi-Fi de alta velocidad en todo el edificio.
- Zonas comunes para socializar.
- Se han establecido toques de queda para garantizar la seguridad y protección.

- Instalaciones de lavado y secado
- Transporte: todos los estudiantes son acompañados hacia y desde la escuela todos los días en transporte público.



## Actividades

### Actividades

Después de clases, habrá tiempo para socializar en alguna de las actividades de tarde-noche. El plan social del programa tiene como gran escenario de fondo la ciudad de Londres, y está diseñado para que todos los participantes puedan combinar su interés en la materia de estudio y su curiosidad por lo que la capital británica tiene por ofrecer. El curso contempla un variado y amplio número de actividades entre las que se incluyen, por ejemplo, las fiestas de bienvenida y de despedida, noches de cine, visitas a teatros, tardes de picnic en alguno de los parques más emblemáticos de Londres, la práctica de deportes en grupo o los esperados shopping trips a la ciudad.

### Excursiones

Además de las actividades de tarde y noche, Academic Summer también incluye un programa de visitas y excursiones cuidadosamente seleccionado. Las visitas son una oportunidad fantástica de conocer los famosos museos, exposiciones y lugares de interés de Londres relacionados con el campo académico elegido. Estas incluyen charlas y recorridos privados diseñados especialmente para los estudiantes. Los participantes también tendrán la oportunidad de visitar otras ciudades referentes dentro del mundo de la educación en Inglaterra, como Oxford o Cambridge.

## Fechas y Precios

### Residencia Princess Beatrice House

#### 30.06.2024 al 13.07.2024

2 web.Semanas

**3.690,00 GBP**

##### Qué incluye el precio

- ✓ 17 Sesiones semanales de especialidad
- ✓ 8 Sesiones de idioma por semana
- ✓ 3 Excursiones de día completo
- ✓ Seguro médico de accidentes y responsabilidad civil
- ✓ Alojamiento en régimen de pensión completa
- ✓ Traslados aeropuerto
- ✓ Actividades de noche
- ✓ Teléfono de emergencia 24h

#### 14.07.2024 al 27.07.2024

2 web.Semanas

**3.690,00 GBP**

##### Qué incluye el precio

- ✓ 17 Sesiones semanales de especialidad
- ✓ 8 Sesiones de idioma por semana
- ✓ 2 Excursiones de día completo
- ✓ Seguro médico de accidentes y responsabilidad civil
- ✓ Alojamiento en régimen de pensión completa
- ✓ Traslados aeropuerto
- ✓ Actividades de noche
- ✓ Teléfono de emergencia 24h

#### 28.07.2024 al 10.08.2024

2 web.Semanas

**3.690,00 GBP**

##### Qué incluye el precio

- ✓ 17 Sesiones semanales de especialidad
- ✓ 8 Sesiones de idioma por semana
- ✓ 3 Excursiones de día completo
- ✓ Seguro médico de accidentes y responsabilidad civil
- ✓ Alojamiento en régimen de pensión completa
- ✓ Traslados aeropuerto
- ✓ Actividades de noche
- ✓ Teléfono de emergencia 24h

### Extras

Drama & Theatre Studies

solo 14/7 - 27/7 o 28/7 - 10/8

#### Incluido en el precio

Business & Entrepreneurship

#### Incluido en el precio

Law, Politics & International Relations

#### Incluido en el precio

Medicine

#### Incluido en el precio

Art & Design

#### Incluido en el precio

Traslado - Aeropuerto (Gatwick, Heathrow y estación St. Pancras de 9h a 18h)

Traslado del aeropuerto de Gatwick y Heathrow y estación de tren St. Pancras a la escuela entre las 9:00 y las 18h (día de llegada y día de salida). Los estudiantes que lleguen fuera de este horario tendrán que pagar un precio adicional. Hay que contactar el equipo de admisiones.

#### Incluido en el precio

Ingeniería e informática

#### Incluido en el precio

## Fotos

