

Inglés en el extranjero (/aprender-ingles-en-el-extranjero) / Adultos y profesionales (/aprender-ingles-en-el-extranjero/adultos-profesionales)  
/ Programas con clases de inglés (/aprender-ingles-en-el-extranjero/adultos-profesionales/idiomas)

# Curso de inglés EC Londres

## Reino Unido

- +16 años
- Inglés
- Familia
- Residencia
- Apartamento

## Programa

Curso de inglés ideal para mejorar tu nivel de inglés, ganar confianza y fluidez en situaciones y contextos cotidianos sin importar en que nivel empiezas.

El **curso de inglés** estándar de **EC Londres** es un programa de 20 sesiones a la semana (15 horas). Las clases se alternan en horario de mañana (09-12.15h) y tarde (14.45-18h) cada día.

- Clases: 20 sesiones semanales
- Duración mínima: 1 semana
- Duración de clases: 45 minutos
- Grupos: máx 14 estudiantes

Con este programa podrás desarrollar tu comprensión gramática, el vocabulario, los modismos y la pronunciación, todo esto enfocado para que puedas practicar inglés de forma cotidiana a través de las 4 habilidades básicas (Listening, Writing, Speaking y Reading).

Las clases son creativas, enérgicas, dinámicas, motivadoras... y los profesores están calificados y tienen experiencia. El ambiente en clase es relajado e informal creando una atmósfera que te ayudará a desarrollar confianza y llegar a tener un buen nivel de fluidez. Además contarás con materiales auténticos (Prensa, películas, música, Internet...).

Al final del curso habrás mejorado tu nivel de Inglés maximizando tu capacidad de usar el idioma fuera de clase.

**Idioma requerido:** Inglés  
**Nivel requerido:** Principiante  
**Número de sesiones de idioma:** 20

## Timetable

📄 timetable-ukpdf.pdf ([http://www.britishsummer.com/assets/uploads/pdf/cursodeingl%C3%A9sest%C3%A1ndar\\_e\\_c\\_londres/timetable-ukpdf.pdf](http://www.britishsummer.com/assets/uploads/pdf/cursodeingl%C3%A9sest%C3%A1ndar_e_c_londres/timetable-ukpdf.pdf))

🌐 Internet disponible

## Centro

### EC Londres

**Londres.** Reino Unido

Londres es una de las ciudades más fascinantes del mundo, llena de energía, multirracial y cosmopolita, y con un sinnúmero de cosas por hacer, conocer, y explorar. Una ciudad donde aburrirse es prácticamente imposible.

La escuela de EC Londres está situada en Euston, muy cerca de Covent Garden, Bloomsbury y el famoso British Museum, en la zona 1 del Metro de Londres, el mejor lugar para tu curso de inglés. Ocupa la tercera planta de un impresionante edificio de 12.000m<sup>2</sup>.

EC tiene escuelas en la mayoría de países anglohablante, siempre en ciudades increíbles y ubicaciones inmejorables. Sus centros son modernos, cómodos, con mucha luz natural y las últimas tecnologías. Los estudiantes proceden de más de 140 países de todo el mundo y su personal altamente cualificado hará de tu aprendizaje y estancia en el extranjero, una gran experiencia.

### Instalaciones

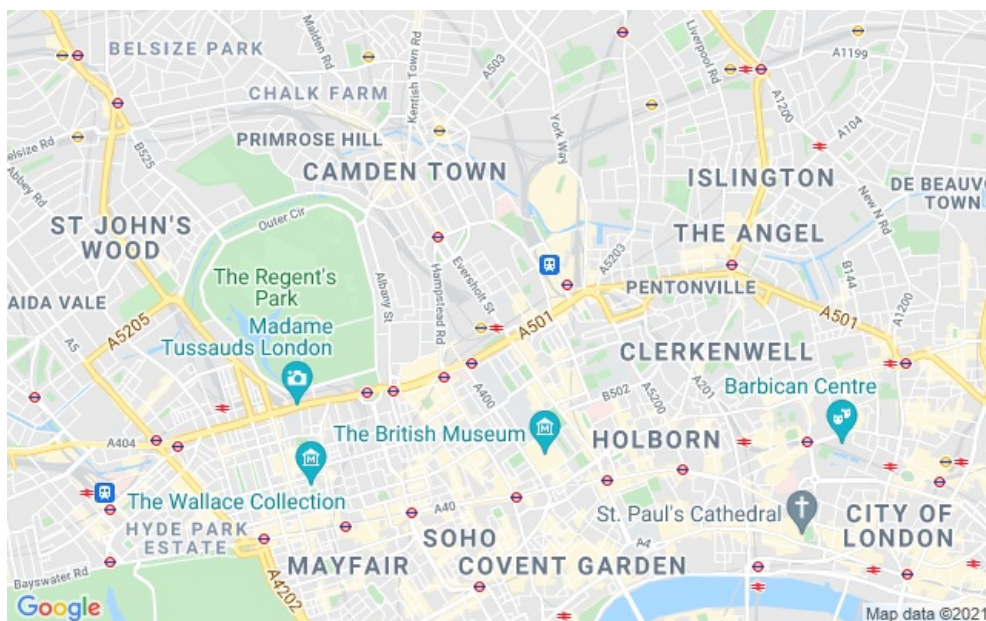
Las instalaciones son de primer orden, aulas perfectamente equipadas e iluminadas.

- 22 Aulas modernas y totalmente equipadas
- Salas de ordenadores con WIFI gratuito
- Gran biblioteca y centro de estudios
- Salas comunes para estudiantes con TV y DVD y sala de audioestudio
- Amplio programa social de actividades y excursiones.

### Comidas

Las comidas dependerán del plan contratado. En todo caso, tendrás a tu disposición una gran cafetería moderna y además cuentas con una amplia oferta de cafés, restaurantes y tiendas alrededor donde podrás comprar comida.

**Euston House, 24 Eversholt Street, London, NW1 1AD, UK**



## Alojamiento

### Familia - Habitación Individual . Media Pensión - De 20 A 45 Minutos De Trayecto

Vivir en una familia anfitriona durante tu curso de inglés es una de las mejores opciones para practicar el idioma y conocer costumbres inglesas. Las familias pueden ser de diferentes orígenes y tipologías (familias, parejas, jubilados o solteros).

El precio del alojamiento en estas familias situadas a una distancia máxima de 45 minutos de trayecto de la escuela incluye lo siguiente:

- Habitación individual
- Desayuno y cena para la modalidad de media pensión (MP).
- Ropa de cama y toallas
- Una colada a la semana

#### **A tener en cuenta:**

- El día de llegada y salida es el sábado.
- Puede haber más estudiantes de diferentes nacionalidades en casa de la familia.
- Edad mínima:16 años



### Familia - Habitación Individual, Media Pensión - Hasta 60 Minutos Trayecto

Vivir en una familia anfitriona durante tu curso de inglés es una de las mejores opciones para practicar el idioma y conocer costumbres inglesas. Las familias pueden ser de diferentes orígenes y tipologías (familias, parejas, jubilados o solteros).

El precio del alojamiento en estas familias situadas a una distancia máxima de 60 minutos de trayecto de la escuela incluye lo siguiente:

- Habitación individual
- Desayuno y cena para la modalidad de media pensión (MP).
- Ropa de cama y toallas
- Una colada a la semana

#### **A tener en cuenta:**

- El día de llegada y salida es el sábado.
- Puede haber más estudiantes de diferentes nacionalidades en casa de la familia.
- Edad mínima:16 años



### Somerset Court Residence - Habitación Individual, Baño Privado, Self Catering

Esta residencia en la zona 1 de Londres se encuentra a menos de 10 minutos caminando de la escuela. Está muy cerca del famoso barrio de Camden con sus tiendas, cafeterías y bares musicales. Además está muy bien comunicado entre las estaciones de Metro de Euston y Mornington Crescent.

Un edificio moderno de apartamentos mixtos de 4 a 6 personas que incluyen:

- Habitación individual con baño privado
- Cocina compartida en cada apartamento
- Ropa de cama
- Wifi gratuito
- Sala d'estar comun
- Servicio de limpieza
- Lavandería con lavadora y secadora que funcionan con monedas

**A tener en cuenta:**

- El día de llegada es el sábado de 08-20h y la salida el sábado a las 10h
- **Edad mínima: 18 años**

## Apartamento Compartido, Hab. Indiv. Ensuite, Self-Catering

Los pisos compartidos son la opción más económica, ideal para personas independientes pero que quieren estar en contacto con otros estudiantes. Cada piso tiene entre 5 y 7 habitaciones.

Los pisos se encuentran en la Zona 2 de Londres, cerca de las estaciones de Metro de South Berdmonsey, Surrey Quays, Rotherhithe y Canada Water. Estan bien comunicados con el centro de Londres al que se puede llegar en unos 30 minutos. En la misma zona hay centros comerciales, restaurantes y zonas de ocio.

El precio incluye:

- Habitación individual con baño propio
- Cocina común
- Ropa de cama
- Sala de estar común
- Wifi
- Lavadora

**A tener en cuenta:**

- El día de llegada y salida tiene que ser el mismo día de la semana, sea sábado o domingo.
- En la casa habrá estudiantes de diferentes nacionalidades hasta un máximo de 10.
- Edad mínima: 18 años.



## Apartamento Compartido - Habitación Individual, Self-Catering

Los pisos compartidos son la opción más económica, ideal para personas independientes pero que quieren estar en contacto con otros estudiantes. Cada piso tiene entre 5 y 7 habitaciones.

Los pisos se encuentran en la Zona 2 de Londres, cerca de las estaciones de Metro de South Berdmonsey, Surrey Quays, Rotherhithe y Canada Water. Estan bien comunicados con el centro de Londres al que se puede llegar en unos 30 minutos. En la misma zona hay centros comerciales, restaurantes y zonas de ocio.

El precio incluye:

- Habitación individual con baño compartido
- Cocina común
- Ropa de cama

- Sala de estar común
- Wifi
- Lavadora

**A tener en cuenta:**

- El día de llegada y salida tiene que ser el mismo día de la semana, sea sábado o domingo.
- En la casa habrá estudiantes de diferentes nacionalidades hasta un máximo de 10.
- Edad mínima: 18 años.



## St. Pancras- Summer Residence

### Residencia Liberty Plaza - Habitación Individual Self-Cátering

La residencia Liberty Plaza es un nuevo, moderno y muy bien conservado edificio que acoge estudiantes de toda la ciudad de Londres. Cuenta con una recepción 24 horas, gimnasio, estudio, zona de comfort con sofás y TV y terraza donde poder relajarte.

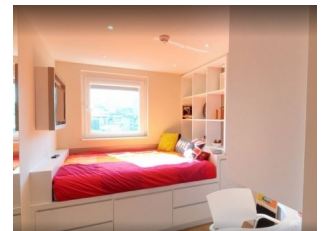
Esta residencia está ubicada en la zona 1 a unos pocos minutos del barrio de negocios de la ciudad con tiendas de diseño, cafes, restaurantes, etc. El trayecto hasta la escuela es de unos 30 minutos en transporte público o en bicicleta.

**Incluye:**

- Habitación individual con baño privado
- Cocina comuna
- Sala de estar
- Sala de estudio
- Sala de juegos
- WI.FI disponible
- TV por cable
- Gimnasio
- Servicio de limpieza
- Párquing de bicicletas
- Mini supermercado en el mismo edificio

**Se debe tener en cuenta:**

- La entrada y la salida debe ser en sábado
- Se deberá dejar un deposito al llegar



## Residencia Comfort Scape Wembley - Estudio Individual, Baño Privado, Self Catering

## Superior Scape Bloomsbury Residence

### Superior Chapter Highbury II - Habitación Individual, En-Suite Bathroom

La residencia ofrece estudios completamente amueblados con internet, cocina y baño privado, seguridad 24 horas, lavandería, gimnasio y estudio con ordenadores apple de uso gratuito.

## Actividades

### Actividades

Además de tu curso de inglés, la escuela ofrece un extenso programa de actividades de tarde y noche que te ayudarán a hacer nuevos amigos y disfrutar del tiempo libre desde el primer día. Algunas de estas actividades son gratuitas y otras pueden suponer un coste adicional.

- Visitas a museos y galerías
- Visitas guiadas a la ciudad
- *Pub night*
- Karaoke
- Actividades deportivas
- Cine
- Teatro y musicales

Además se ofrecen algunas clases gratuitas cada semana para mejorar aspectos como: la pronunciación, escritura, conversación...

### Excursiones

Cada fin de semana se organizan excursiones opcionales a lugares de interés:

- Baños romanos de Bath
- Oxford
- Cambridge
- Canterbury
- Dover
- Cardiff
- Stonehenge
- Stratford

Las excursiones suelen implicar un coste extra.

## Fechas y Precios

Pida presupuesto personalizado

## Fotos

